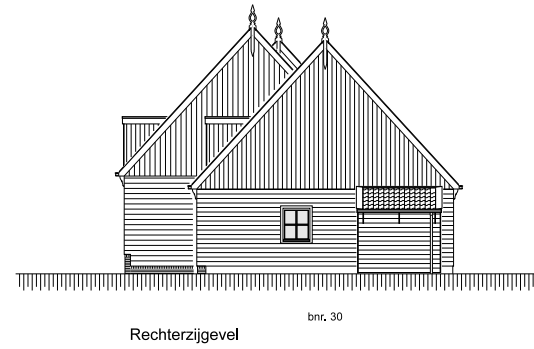
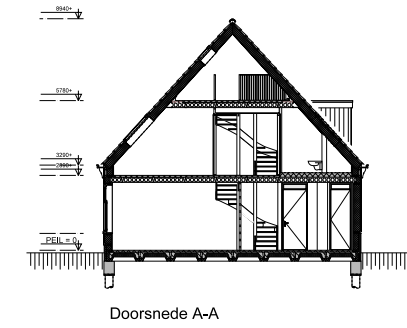


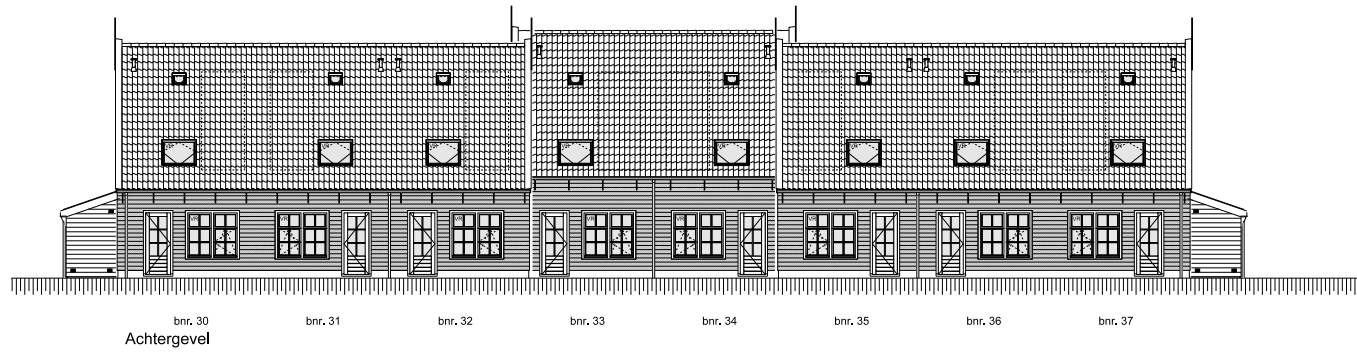
Voorgevel



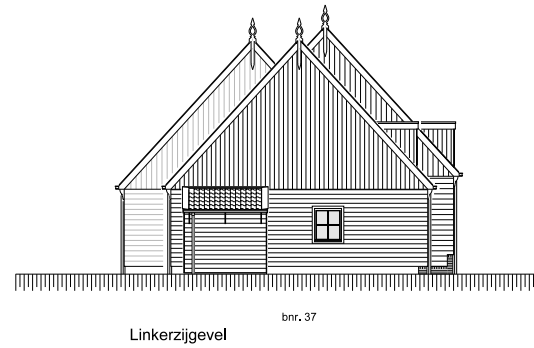
Rechterzijgevel



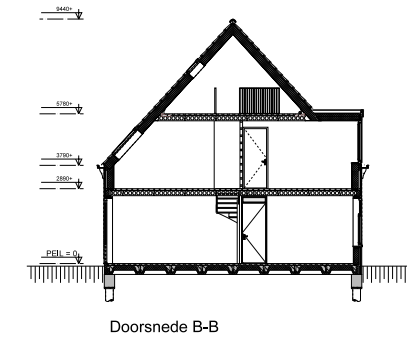
Doorsnede A-A



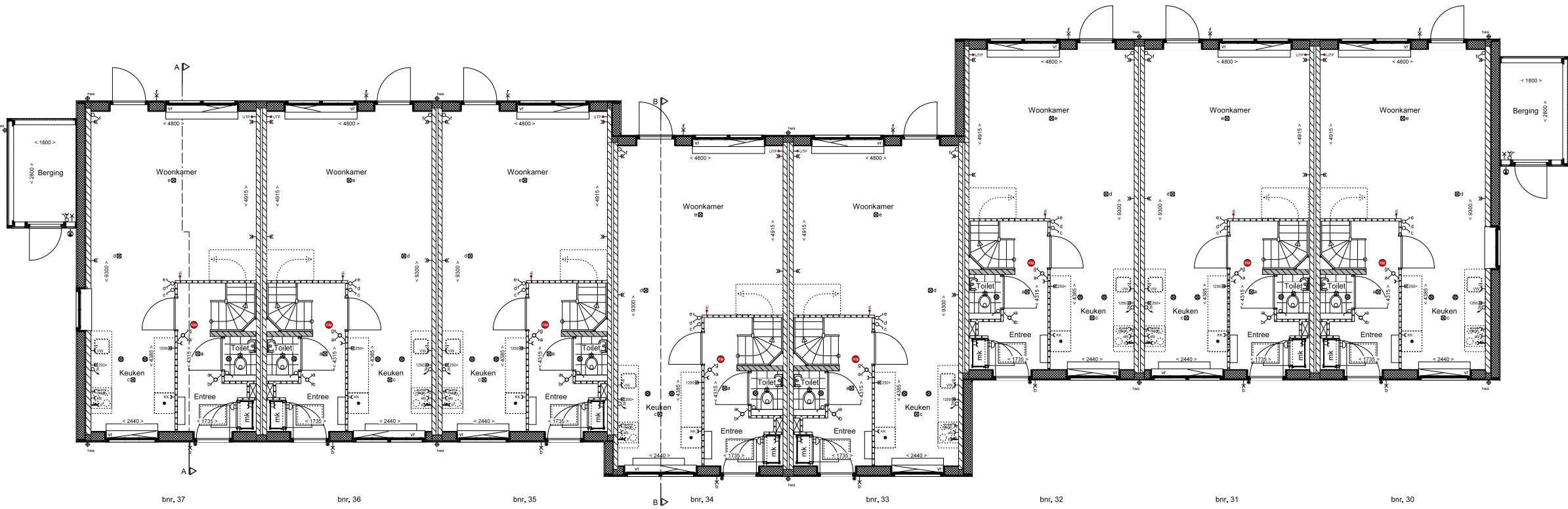
Achtergevel



Linkerzijgevel



Doorsnede B-B



Begane grond



# 'T EILANDHART

- MARKEN -

## Renvooi

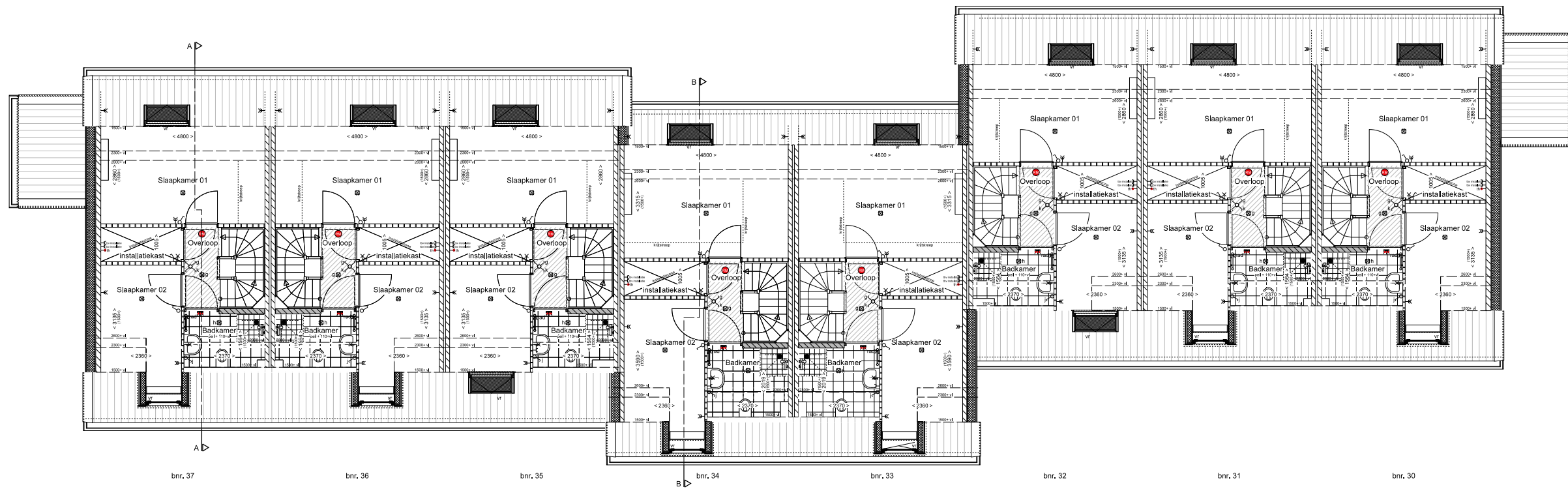
<ul style="list-style-type: none"> <li>HSB wand met variërende afwerking</li> <li>kalkzandsteen</li> <li>isolatie</li> <li>dragende HSB wand</li> <li>lichte scheidingswand</li> <li>constructief beton</li> <li>draairichting deur</li> <li>verzwakte deur ivm geluid</li> <li>krijtstreep methode</li> </ul>	<ul style="list-style-type: none"> <li>warmtepomp, indicatief</li> <li>vloerverwarmingselement, indicatief</li> <li>elektrische radiator, indicatief</li> <li>mogelijke plaats wasmachine</li> <li>mogelijke plaats wasdroger</li> <li>standleiding riool</li> <li>meterkast</li> <li>hemelwaterafvoer</li> </ul>
--	---

De krijtstreep methode  
 In meerdere verblifruimtes is de krijtstreep methode toegepast. Een ruimte hoeft binnen de bouwingeggeving niet fysiek door wanden omgeven te zijn. Er kan gewerkt worden met een 'fictieve' scheidingsconstructie voor een functiegebied, verblifgebied, functieruimte of verblifruimte. Deze methode wordt toegepast als een gebied niet aan de eisen voor daglichttoetreding kan voldoen, de oppervlakte van het verblifgebied wordt afgestemd op de beschikbare hoeveelheid daglichtoppervlakte.

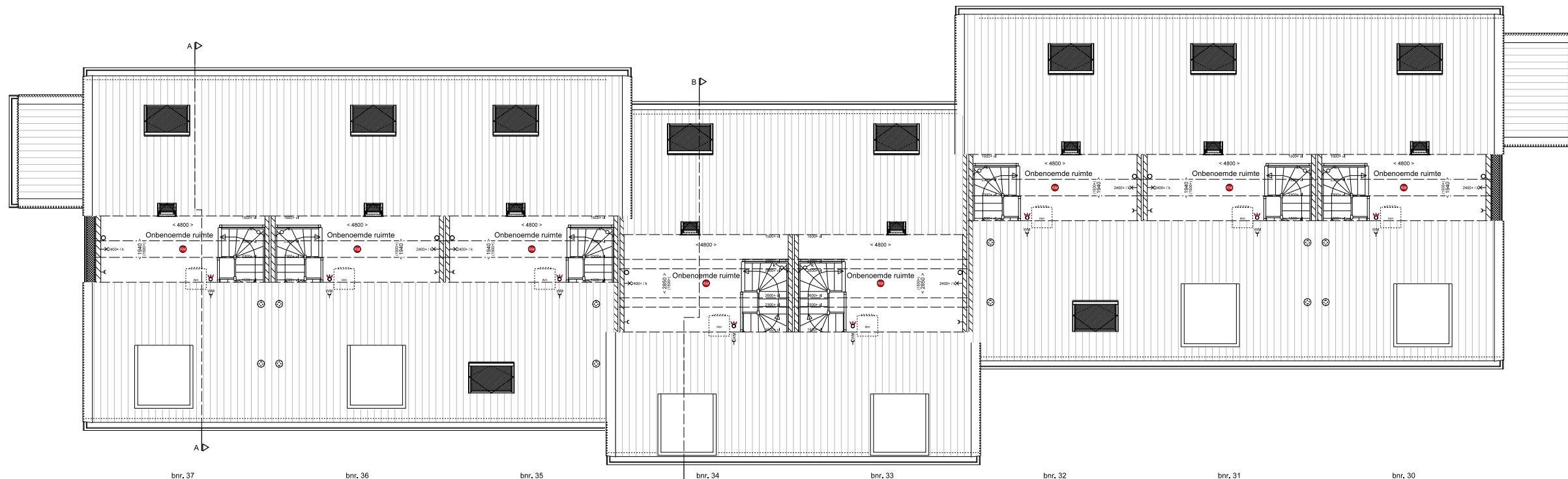
## Renvooi electra

<ul style="list-style-type: none"> <li>bel en bedrukker</li> <li>enkeelpolige schakelaar</li> <li>dubbelpolige schakelaar</li> <li>wisselschakelaar</li> <li>krusschakelaar</li> <li>3 standenschakelaar voor ventilatie</li> <li>schakelaar incl. wandcontactdoos</li> <li>dubbel wandcontactdoos, geaard</li> <li>enkel wandcontactdoos, geaard</li> <li>wandlichtpunt</li> <li>wandlichtpunt op schemerschakelaar</li> <li>internet aansluitpunt</li> <li>plafondlichtpunt</li> <li>rookmelder (aangestoten op lichtnet)</li> <li>kamerthermostaat</li> <li>aansluiting perlex</li> <li>aansluiting boiler</li> <li>aansluiting warmtepomp</li> <li>aansluiting vaatwasser</li> <li>aansluiting koelkast</li> <li>aansluiting wasmachine</li> <li>aansluiting wasdroger</li> <li>aansluiting afzuigkap</li> <li>aansluiting warme terugwin installatie</li> </ul>	<h2>Renvooi overig</h2> <ul style="list-style-type: none"> <li>toevoerventil MV (plafond-wand)</li> <li>afvoerventil MV (plafond-wand)</li> <li>ventilatieooster</li> <li>buitenkraan</li> <li>verlaagd plafond tbv MV</li> <li>ventilator box</li> <li>convector</li> </ul>
--	--

**KOPERSCONTRACTSTUK**  
 DISCLAIMER  
 De op deze tekeningen aangegeven maten zijn circa maten in millimeters en tussen de wanden/vloeren gemeten, waarbij geen rekening is gehouden met enige wandafwerking, plinten, affimerring, etc. In verband met de nauwkeurige uitwerking van de details, constructies, maatvoering materialen e.d. kunnen er kleine afwijkingen ontstaan ten opzichte van de nu vermelde gegevens. Deze geringe afwijkingen geven geen aanleiding tot verrekening. Aan de in deze tekeningen aangegeven maten kunnen geen rechten worden ontleend. De op deze tekeningen aangegeven maatvoering is niet geschikt voor opdrachten aan derden door kopertij. De op deze tekeningen gestippeld weergegeven elementen en/of aangegeven alternatieven behoren niet tot de standaardlevering. De informatie op deze tekeningen is met grote zorg samengesteld. Desondanks is het mogelijk dat gepubliceerde informatie fouten bevat, of onvolledig/onjuist is. Deze kunnen worden aangepast. De posities van aansluitingen en installatie-onderdelen zijn indicatief op de tekening weergegeven. De exacte aantallen en posities zullen na berekening in het werk door de installateurs worden bepaald en kunnen afwijken van deze tekening.



Eerste verdieping



Tweede verdieping



# 'T EILANDHART

- MARKEN -

**Renvooi**

	HSB wand met variërende afwerking		warmtepomp, indicatief
	kalkzandsteen		vloerverwarming/versterker, indicatief
	isolatie		elektrische radiator, indicatief
	dragende HSB wand		wm
	lichte scheidingswand		wd
	constructief beton		n.b. installaties E- en W nader te bepalen door installateur (afmetingen sparringen, posties leidingen etc)
	draairichting deur		sti
	verzwakte deur ivm geluid		mk
	krijtstreep methode		hwa

**De krijtstreep methode**  
 In meerdere vertielflats is de krijtstreep methode toegepast. Een ruimte hoeft binnen de bouwaanpak niet fysiek door wanden omgeven te zijn. Er kan gewerkt worden met een 'fictieve' scheidingsconstructie voor een functiegebied, vertielflats, functieruimte of vertielflats. Deze methode wordt toegepast als een gebied niet aan de eisen voor daglichttoetreding kan voldoen, de oppervlakte van het vertielflats wordt afgestemd op de beschikbare hoeveelheid daglichtoppervlakte.

Renvooi electra	Renvooi overig		
	bel en belrukker		toevoer MV (plafond-wand)
	enkeelpolige schakelaar		afvoer MV (plafond-wand)
	dubbelpolige schakelaar		ventilatorrooster
	wisselschakelaar		buitenkraan
	kruisschakelaar		verlaagd plafond tbv MV
	3 standstandschakelaar voor ventilatie		ventilator box
	schakelaar incl. wandcontactdoos		convactor
	dubbel wandcontactdoos, geared		
	enkel wandcontactdoos, geared		
	wandlichtpunt		
	wandlichtpunt op schemerschakelaar		
	internet aansluitpunt		
	plafondlichtpunt		
	rookmelder (aangestoten op lichtnet)		
	kamerthermostaat		
	aansluiting perlex		
	aansluiting boiler		
	aansluiting warmtepomp		
	aansluiting vaatwasser		
	aansluiting koelkast		
	aansluiting wasmachine		
	aansluiting wasdroger		
	aansluiting afzuigkap		
	aansluiting warme terugwin installatie		

**KOPERSCONTRACTSTUK**

**DISCLAIMER**  
 De op deze tekeningen aangegeven maten zijn circa maten in millimeters en tussen de wanden/vloeren gemeten, waarbij geen rekening is gehouden met enige wandafwerking, plinten, affimerring, etc. In verband met de nauwkeurige uitwerking van de details, constructies, maatvoering materialen e.d. kunnen er kleine afwijkingen ontstaan ten opzichte van de nu vermelde gegevens. Deze geringe afwijkingen geven geen aanleiding tot verrekening. Aan de in deze tekeningen aangegeven maten kunnen geen rechten worden ontleend. De op deze tekeningen aangegeven maatvoering is niet geschikt voor opdrachten aan derden door kopert. De op deze tekeningen gestipeld weergegeven elementen en/of aangegeven alternatieven behoren niet tot de standaardlevering. De informatie op deze tekeningen is met grote zorg samengesteld. Desondanks is het mogelijk dat gepubliceerde informatie fouten bevat, of onvolledig/onjuist is. Deze kunnen worden aangepast. De posities van aansluitingen en installatie-onderdelen zijn indicatief op de tekening weergegeven. De exacte aantallen en posities zullen na berekening in het werk door de installateurs worden bepaald en kunnen afwijken van deze tekening.