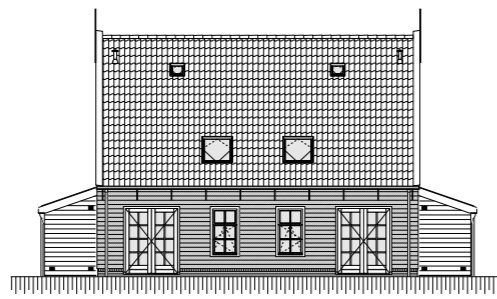


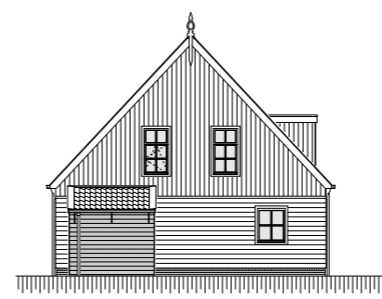
bnr's 15, 60  
Voorgevel



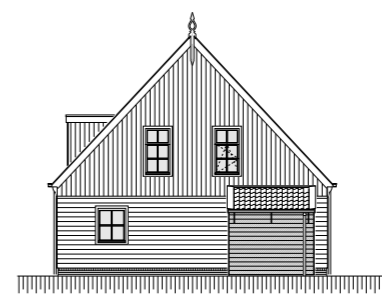
bnr's 14, 59  
Achtergevel



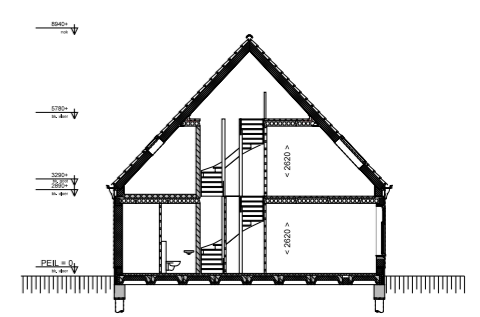
bnr, 14  
Rechterzijgevel



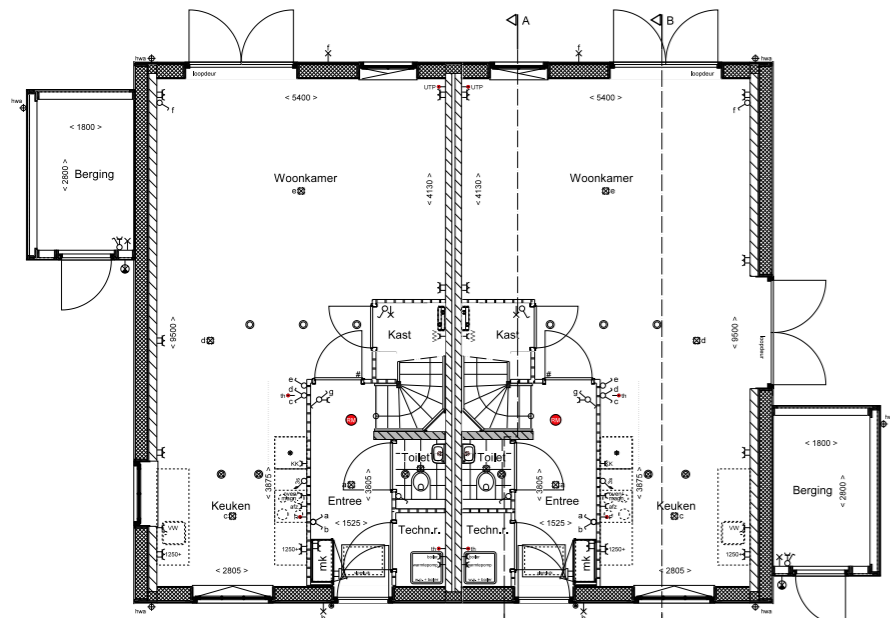
bnr, 60  
Linkerzijgevel



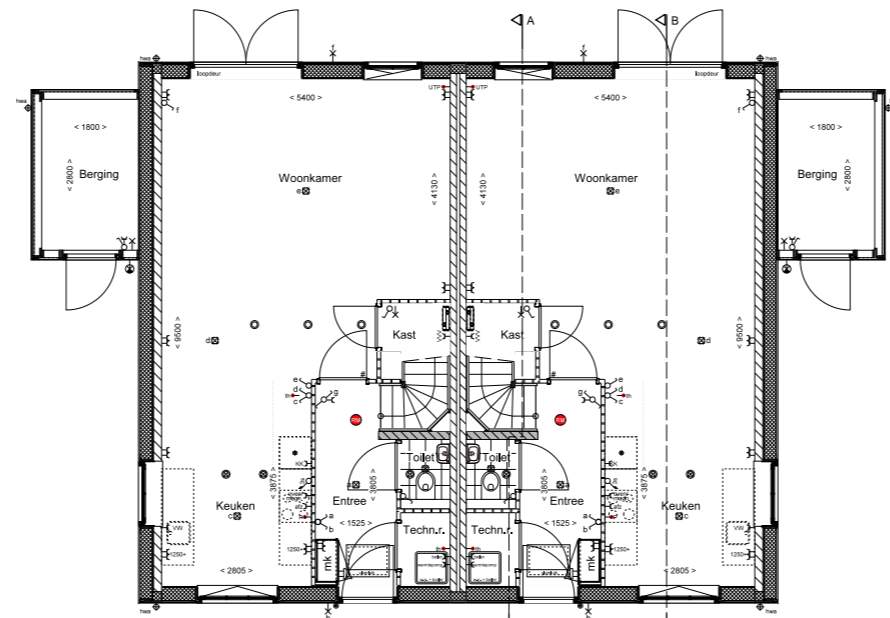
bnr, 59  
Rechterzijgevel



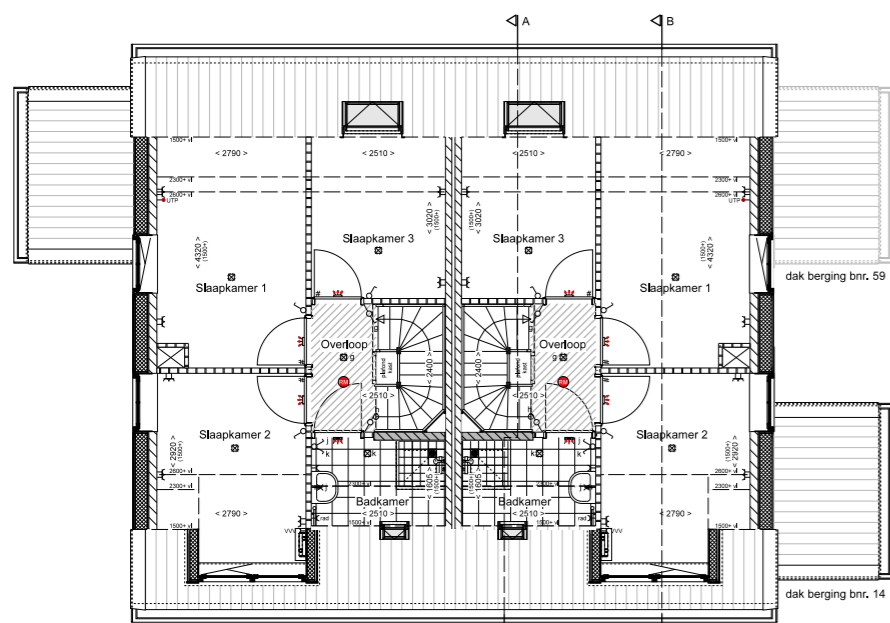
Doorsnede A-A



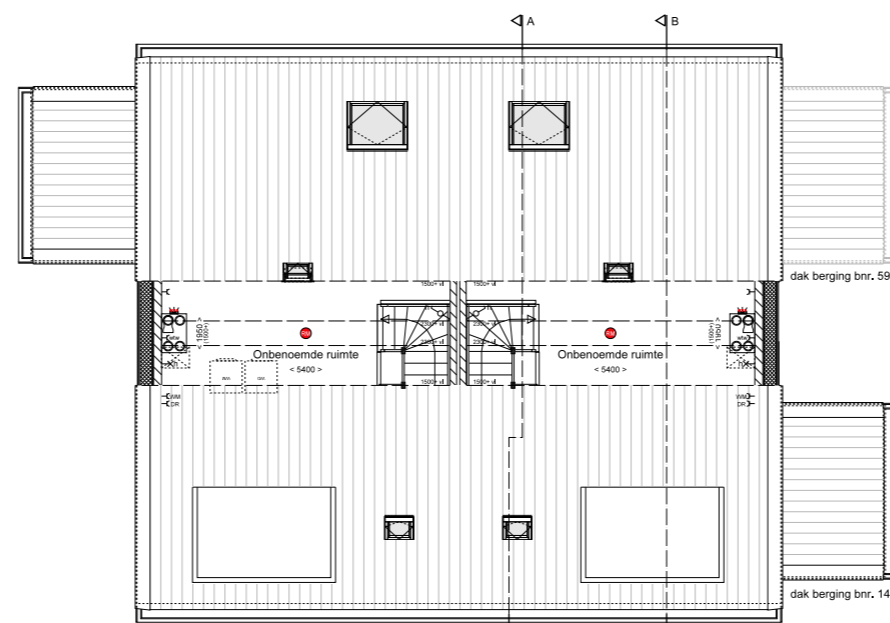
Begane grond



Begane grond



Eerste verdieping



Tweede verdieping



# 'T EILANDHART

- MARKEN -

## Renvooi

	HSB wand met variërende afwerking		warmtepomp, indicatief
	kalkzandsteen		Voerverwarmingverdelers, indicatief
	dragende HSB wand		elektrische radiator, indicatief
	lichte scheidingwand		mogelijke plaats wasmachine
	constructief beton		mogelijke plaats wasdroger
	draairichting deur		n.b. installaties E- en W nader te bepalen door installateur (afmetingen sparringen, posities leidingen etc)
	verzwaarde deur i.v.m. geluid		stf standleiding riool
	... 222222 krijtstreep methode		mk meterkast
			hwa hemelwaterafvoer

De krijtstreep methode  
In meerdere verblijfsruimtes is de krijtstreep methode toegepast. Een ruimte hoeft binnen de bouwregelgeving niet fysiek door wanden omgeven te zijn. Er kan gewerkt worden met een 'fictieve' scheidingconstructie voor een functiegereed, verblijfsgebied, functieruimte of ventilatiezone. Deze methode wordt toegepast als een gebied niet aan de eisen voor daglichtbetreding kan voldoen, de oppervlakte van het verblijfsgebied wordt afgestemd op de beschikbare hoeveelheid daglichtoppervlakte.

## Renvooi electra

	bel en bedrukker		toevoerentel MV (plafond-wand)
	enkeelpolige schakelaar		afvoerentel MV (plafond-wand)
	dubbelpolige schakelaar		buitenkraan
	wisselschakelaar		verlaagd plafond tbv WTW
	krusschakelaar		
	3 standenschakelaar voor ventilatie		
	schakelaar incl. wandcontactdoos		
	dubbel wandcontactdoos, gear		
	enkel wandcontactdoos, gear		
	wandlichtpunt		
	wandlichtpunt op schemerschakelaar		
	internet aansluiting		
	plafondlichtpunt		
	rookmelder (aangesloten op lichtnet)		
	kamerthermostaat		
	perflex aansluiting		
	aansluiting boiler		
	aansluiting warmtepomp		
	aansluiting vaatwasser		
	aansluiting koelkast		
	aansluiting wasmachine		
	aansluiting wasdroger		
	aansluiting afzuigkap		

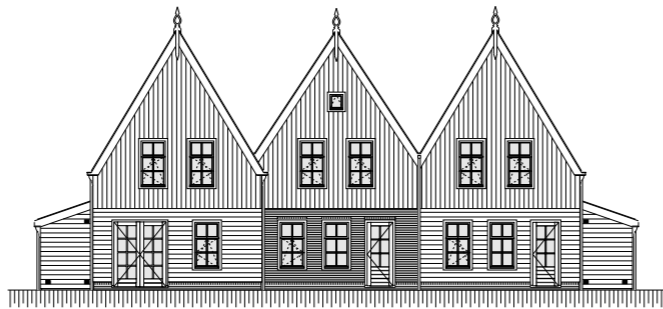
## KOPERSCONTRACTSTUK

DISCLAIMER  
De op deze tekeningen aangegeven maten zijn circa maten in millimeters en tussen de wanden/vloeren gemeten, waarbij geen rekening is gehouden met enige wandafwerking, plinten, afformering, etc. In verband met de nauwkeurige uitwerking van de details, constructies, maatvoering materialen e.d. kunnen er kleine afwijkingen ontstaan ten opzichte van de nu vermelde gegevens. Deze geringe afwijkingen geven geen aanleiding tot verrekening. Aan de in deze tekeningen gemeten maten kunnen geen rechten worden ontleend. De op deze tekeningen aangegeven maatvoering is niet geschikt voor opdrachten aan derden door kopertul. De op deze tekeningen gestippeld weergegeven elementen en/of aangegeven alternatieven behoren niet tot de standaardlevering. De informatie op deze tekeningen is met grote zorg samengesteld. Desondanks is het mogelijk dat gepubliceerde informatie fouten bevat, of onvolledig/onjuist is. Deze kunnen worden aangepast. De posities van aansluitingen en installatie-onderdelen zijn indicatief op de tekening weergegeven. De exacte aantallen en posities zullen na berekening in het werk door de installateurs worden bepaald en kunnen afwijken van deze tekening.

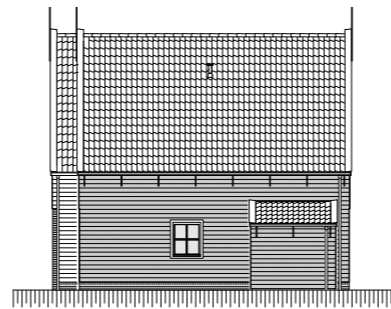
PROJECT T Eilandhart - Marken	REALISATIE HSB Bouw	
OPDRACHTGEVER HSB Ontwikkeling		
ONDERWERP Woningen blok 05 en 17, bnr's 14, 15, 59 en 60, Type E	DATUM 21-06-2024	
FORMAAT A1	SCHAAL 1/50 / 1/100	



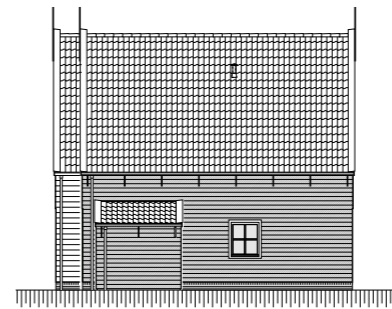
bnr's, 29, 64    bnr's, 28, 63    bnr's, 27, 62  
Voorgevel



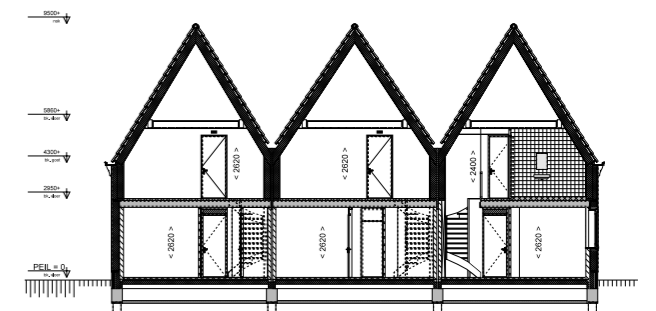
bnr's, 27, 62    bnr's, 28, 63    bnr's, 29, 64  
Achtergevel



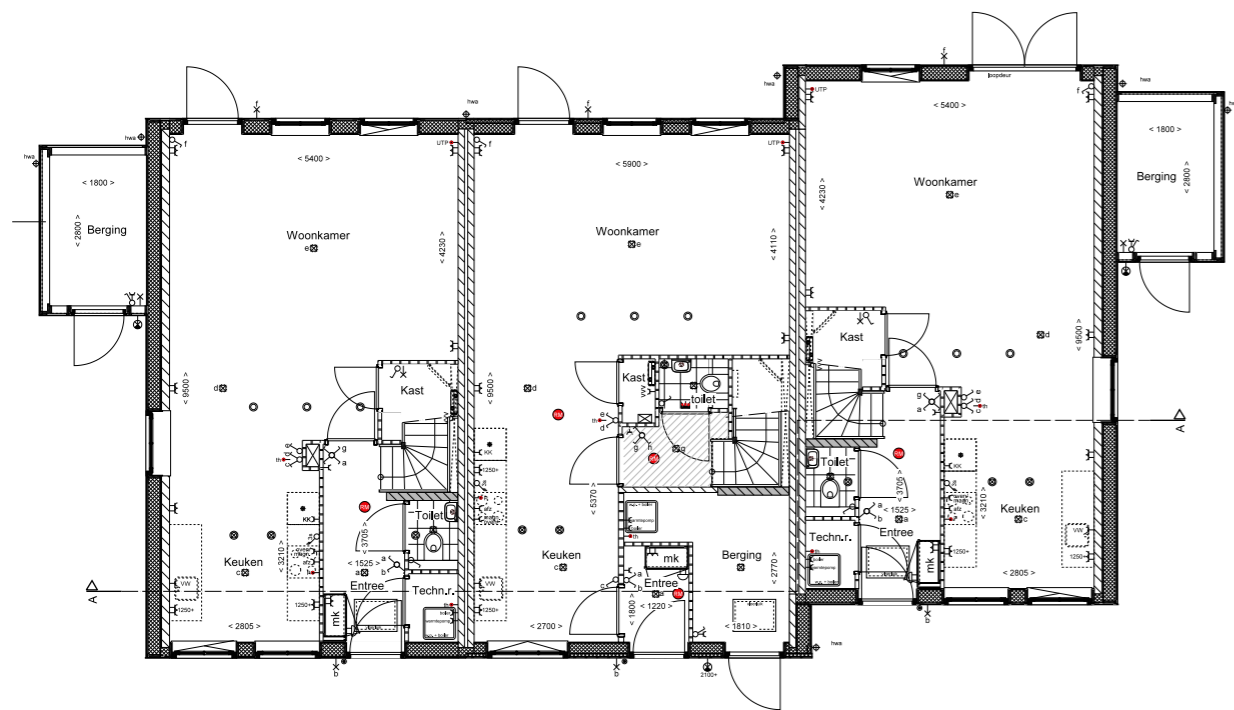
bnr's, 27, 62  
Rechterzijgevel



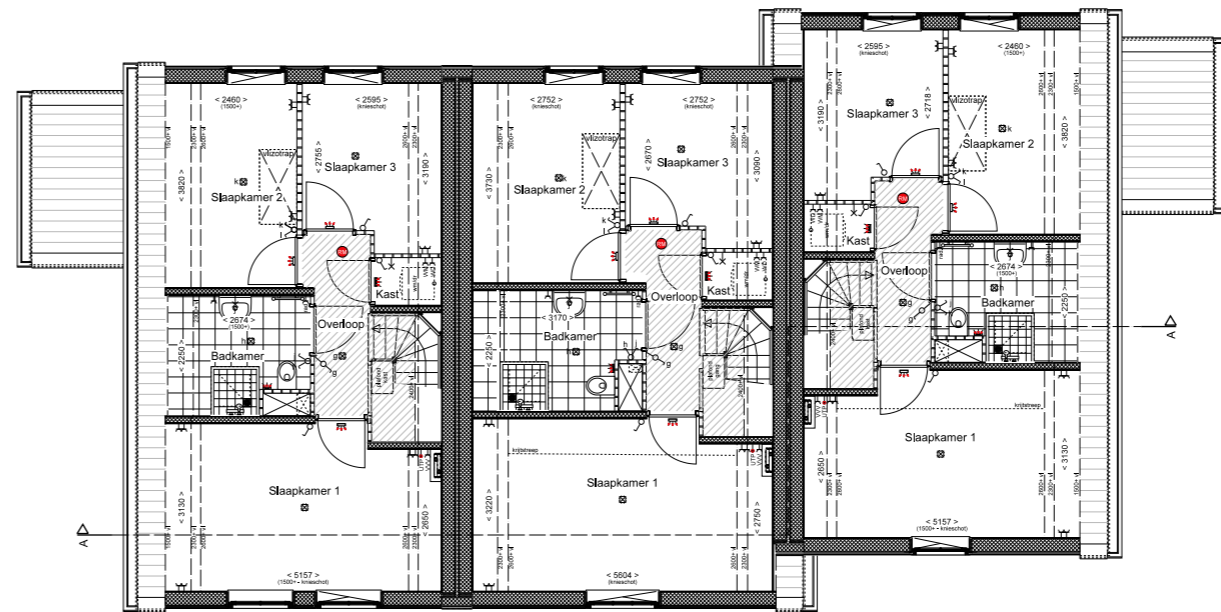
bnr's, 29, 64  
Linkerzijgevel



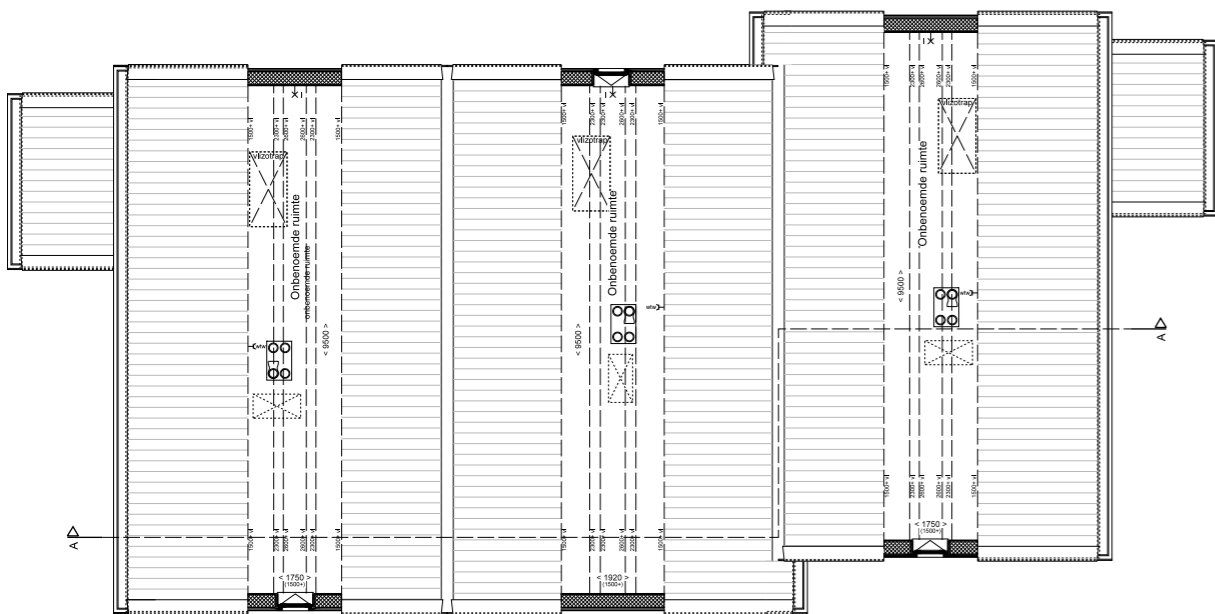
bnr's, 29, 64    bnr's, 28, 63    bnr's, 27, 62  
Doornede A-A



bnr's, 29, 64    bnr's, 28, 63    bnr's, 27, 62  
Begane grond



bnr's, 29, 64    bnr's, 28, 63    bnr's, 27, 62  
Eerste verdieping



bnr's, 29, 64    bnr's, 28, 63    bnr's, 27, 62  
Tweede verdieping



# 'T EILANDHART

- MARKEN -

## Renvooi

	HSB wand met variërende afwerking		warmtepomp, indicatief
	kalkzandsteen		elektrische radiator, indicatief
	dragende HSB wand		elektrische wasmachine
	lichte scheidingswand		elektrische wasdroger
	constructief beton		n.b. installaties C- en W nader te bepalen door installateur (afmetingen spijningen, posities leidingen etc.)
	draaibare deur		sif
	verzwakte deur (m geluid)		meterkast
	klijstreepmethode		hemelwaterafvoer

De klijstreepmethode  
In meerdere verblijfsruimtes is de klijstreepmethode toegepast. Een ruimte hoeft binnen de bouwregelgeving niet fysiek door wanden omgeven te zijn. Er kan gewerkt worden met een 'fictieve' scheidingsconstructie voor een functioneel, ventilatiegebied, functieruimte of verblijfsruimte. Deze methode wordt toegepast als een gebied niet aan de eisen voor daglichtbetreding kan voldoen, de oppervlakte van het verblijfsgebied wordt afgestemd op de beschikbare hoeveelheid daglichtoppervlakte.

## Renvooi electra

	bet en bedrukker		toevrentiel MV (plafond-wand)
	enkelpolige schakelaar		afvoerventiel MV (plafond-wand)
	dubbelpolige schakelaar		buitenkraan
	wisselschakelaar		verlaagd plafond (bv WTW)
	kruisschakelaar		
	3 standersschakelaar voor ventilatie		
	schakelaar incl. wandcontactdoos		
	dubbel wandcontactdoos, geared		
	enkel wandcontactdoos, geared		
	wandlichtpunt		
	wandlichtpunt op schemerschakelaar		
	internetaansluiting		
	plafondlichtpunt		
	rookmelder (aangesloten op lichtnet)		
	kamerthermostaat		
	perlex aansluiting		
	aansluiting boiler		
	aansluiting warmtepomp		
	aansluiting vaatwasser		
	aansluiting koelkast		
	aansluiting wasmachine		
	aansluiting wasdroger		
	aansluiting afzuigkap		

## KOPERSCONTRACTSTUK

**DISCLAIMER**  
De op deze tekeningen aangegeven maten zijn circa maten in millimeters en tussen de wanden/vloeren gemeten, waarbij geen rekening is gehouden met enige wandafwerking, plinten, affimerring, etc. In verband met de nauwkeurige uitwerking van de details, constructies, maatvoering materiaal e.d. kunnen er kleine afwijkingen ontstaan ten opzichte van de nu vermelde gegevens. Deze geringe afwijkingen geven geen aanleiding tot verrekening. Aan de in deze tekeningen gemeten maten kunnen geen rechten worden ontleend. De op deze tekeningen aangegeven maatvoering is niet geschikt voor opdrachten aan derden door kopertijl. De op deze tekeningen gestipeld weergegeven elementen en/of aangegeven alternatieven behoren niet tot de standaardlevering. De informatie op deze tekeningen is met grote zorg samengesteld. Desondanks is het mogelijk dat gepubliceerde informatie fouten bevat, of onvolledig/onjuist is. Deze kunnen worden aangepast. De posities van aansluitingen en installatie-onderdelen zijn indicatief op de tekening weergegeven. De exacte aantallen en posities zullen na berekening in het werk door de installateurs worden bepaald en kunnen afwijken van deze tekening.

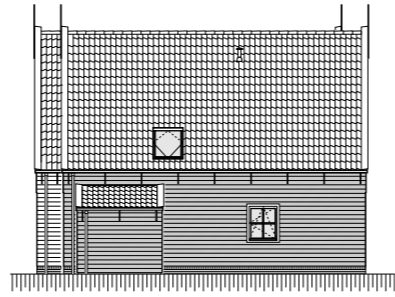
PROJECT 't Eilandhart - Marken	REALISATIE HSB Bouw	
OPDRACHTGEVER HSB Ontwikkeling		
ONDERWERP Woningen blok 08 en 19, bnr's 27 t/m 29 en 62 t/m 64, Type A-	DATUM 21-06-2024	
FORMAAT A1	SCHAAL 1:50 / 1:100	



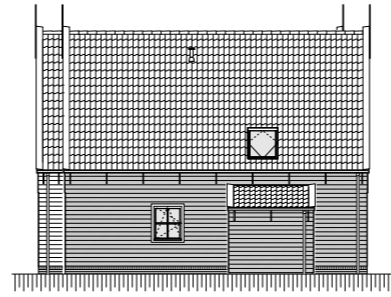
Voorgevel  
bnr, 39    bnr, 38



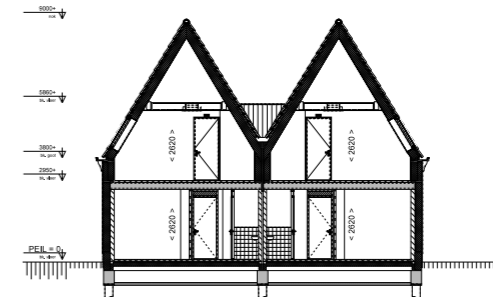
Achtergevel  
bnr, 38    bnr, 39



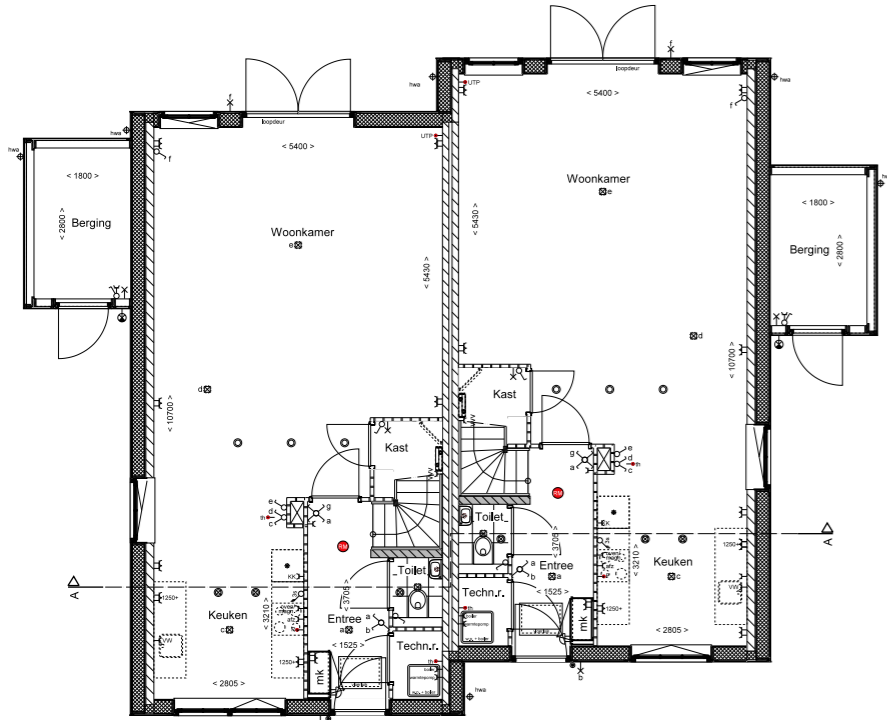
Linkerzijgevel  
bnr, 39



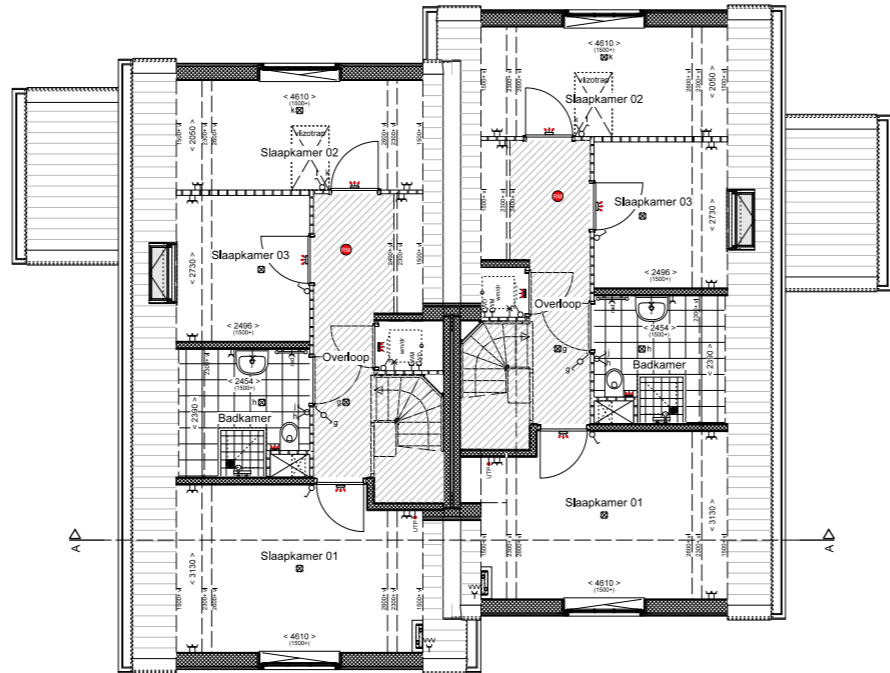
Rechterzijgevel  
bnr, 38



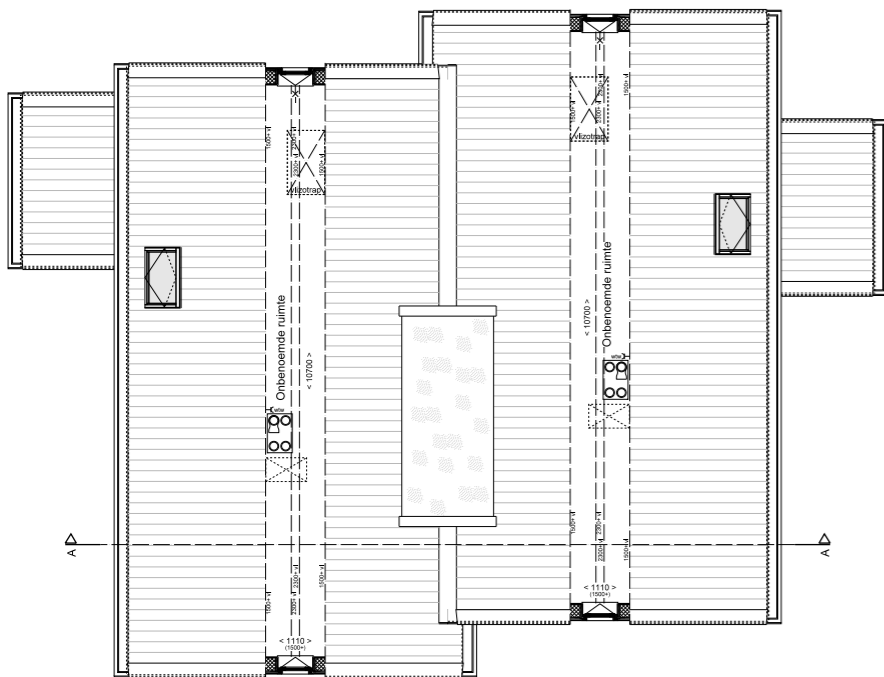
Doorsnede  
bnr, 39    bnr, 38



Begane grond  
bnr, 39    bnr, 38



Eerste verdieping  
bnr, 39    bnr, 38



Tweede verdieping  
bnr, 39    bnr, 38



# 'T EILANDHART

- MARKEN -

## Renvooi

	HSB wand met variërende afwerking		warmtepomp, indicatief
	calczandsteen		Voerverwarmingverdeder, indicatief
	dragende HSB wand		elektrische radiator, indicatief
	lichte scheidingswand		mogelijke plaats wasmachine
	constructief beton		mogelijke plaats wasdroger
	draairichting deur		n.b. installaties C- en W nader te bepalen door installateur (afmetingen sparringen, posities leidingen etc)
	verzwaaarde deur ivm geluid		stf standelende riool
	krijtstreep methode		mk meterkast
			hwa hemelwaterafvoer

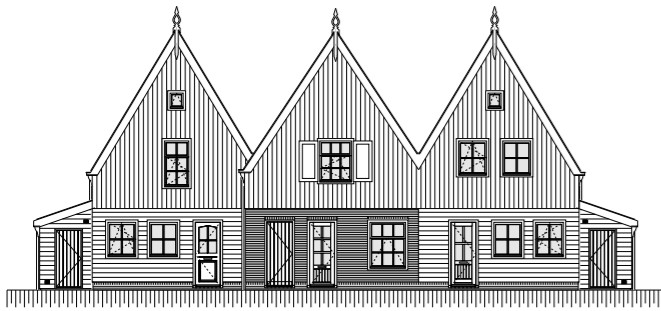
De krijtstreep methode  
In meerdere verblifruimtes is de krijtstreep methode toegepast. Een ruimte hoeft binnen de bouwregelgeving niet fysiek door wanden omgeven te zijn. Er kan gewerkt worden met een 'fictieve' scheidingsconstructie voor een functiegebied, verblifgebied, functieruimte of verblifruimte. Deze methode wordt toegepast als een gebied niet aan de eisen voor daglichttoetreding kan voldoen, de oppervlakte van het verblifgebied wordt afgestemd op de beschikbare hoeveelheid daglichtoppervlakte.

## Renvooi electra

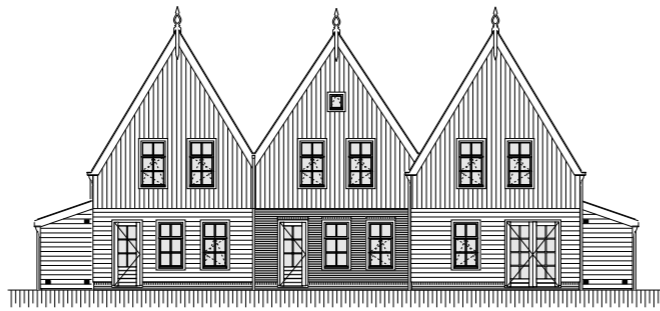
	bel en bedrukker		toevoerentel MV (plafond-wand)
	enkelpolige schakelaar		afvoerentel MV (plafond-wand)
	dubbelpolige schakelaar		buitenkraan
	wisselschakelaar		verlaagd plafond tbv WTW
	krusschakelaar		
	3 standenschakelaar voor ventilatie		
	schakelaar incl. wandcontactdoos		
	dubbel wandcontactdoos, gear		
	enkel wandcontactdoos, gear		
	wandlichtpunt		
	wandlichtpunt op schemerschakelaar		
	internetaansluiting		
	plafondlichtpunt		
	rookmelder (aangesloten op lichtnet)		
	kamerthermostaat		
	perflex aansluiting		
	aansluiting boiler		
	aansluiting warmtepomp		
	aansluiting vaatwasser		
	aansluiting koelkast		
	aansluiting wasmachine		
	aansluiting wasdroger		
	aansluiting afzuigkap		

## KOPERSCONTRACTSTUK

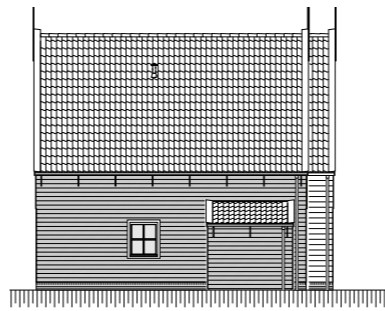
DISCLAIMER  
De op deze tekeningen aangegeven maten zijn circa maten in millimeters en tussen de wanden/vloeren gemeten, waarbij geen rekening is gehouden met enige wandafwerking, plinten, affimerring, etc. In verband met de nauwkeurige uitwerking van de details, constructies, maatvoering materiaal en d. kunnen er kleine afwijkingen ontstaan ten opzichte van de nu vermelde gegevens. Deze geringe afwijkingen geven geen aanleiding tot verrekening. Aan de in deze tekeningen gemeten maten kunnen geen rechten worden ontleend. De op deze tekeningen aangegeven maatvoering is niet geschikt voor opdrachten aan derden door kopertijl. De op deze tekeningen gestippeld weergegeven elementen en/of aangegeven alternatieven behoren niet tot de standaardlevering. De informatie op deze tekeningen is met grote zorg samengesteld. Desondanks is het mogelijk dat gepubliceerde informatie fouten bevat, of onvolledig/onjuist is. Deze kunnen worden aangepast. De posities van aansluitingen en installatie-onderdelen zijn indicatief op de tekening weergegeven. De exacte aantallen en posities zullen na berekening in het werk door de installateurs worden bepaald en kunnen afwijken van deze tekening.



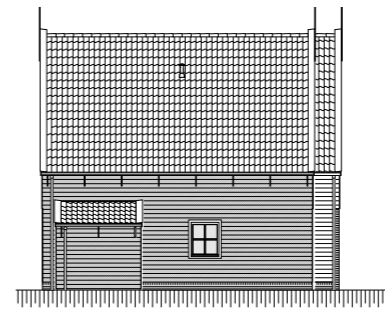
bnr. 42 bnr. 41 bnr. 40  
Voorgevel



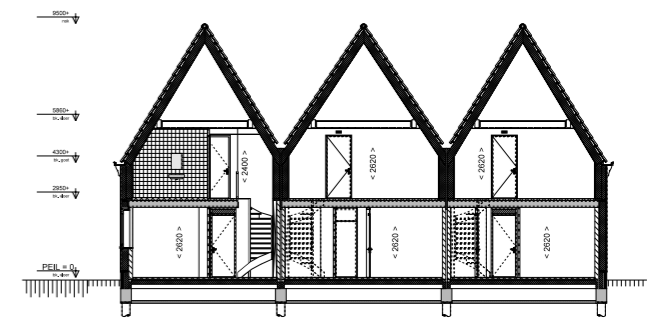
bnr. 40 bnr. 41 bnr. 42  
Achtergevel



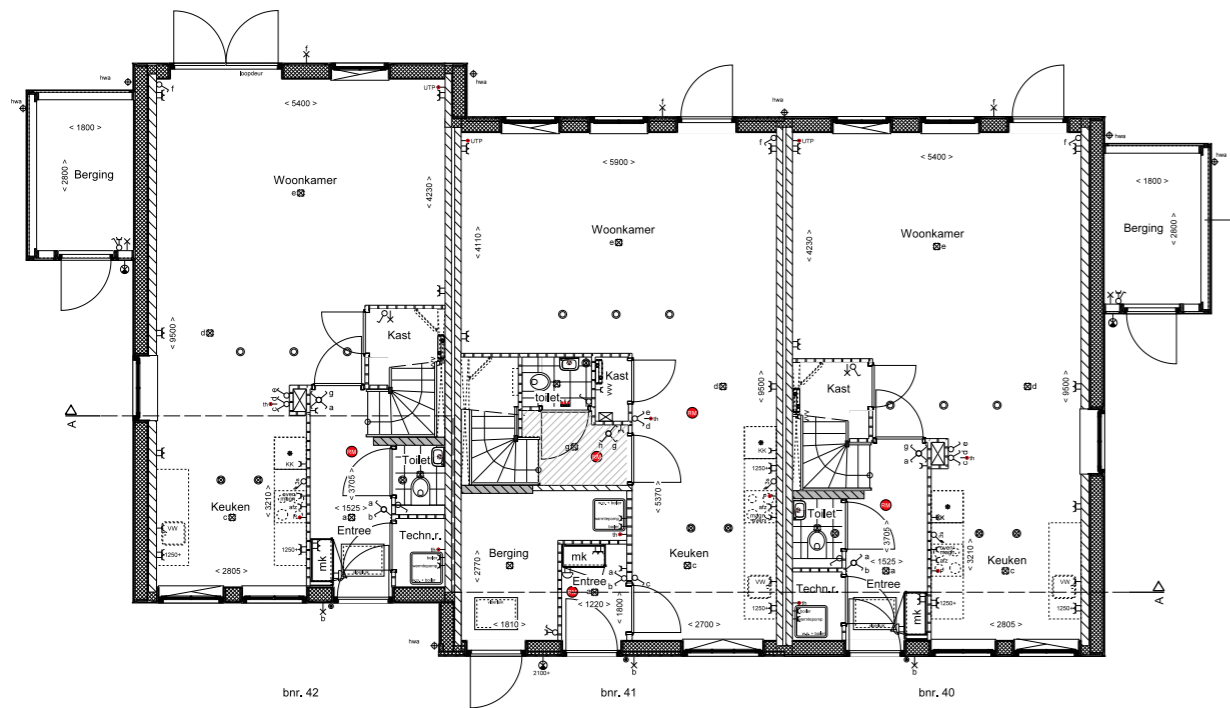
bnr. 40  
Rechterzijgevel



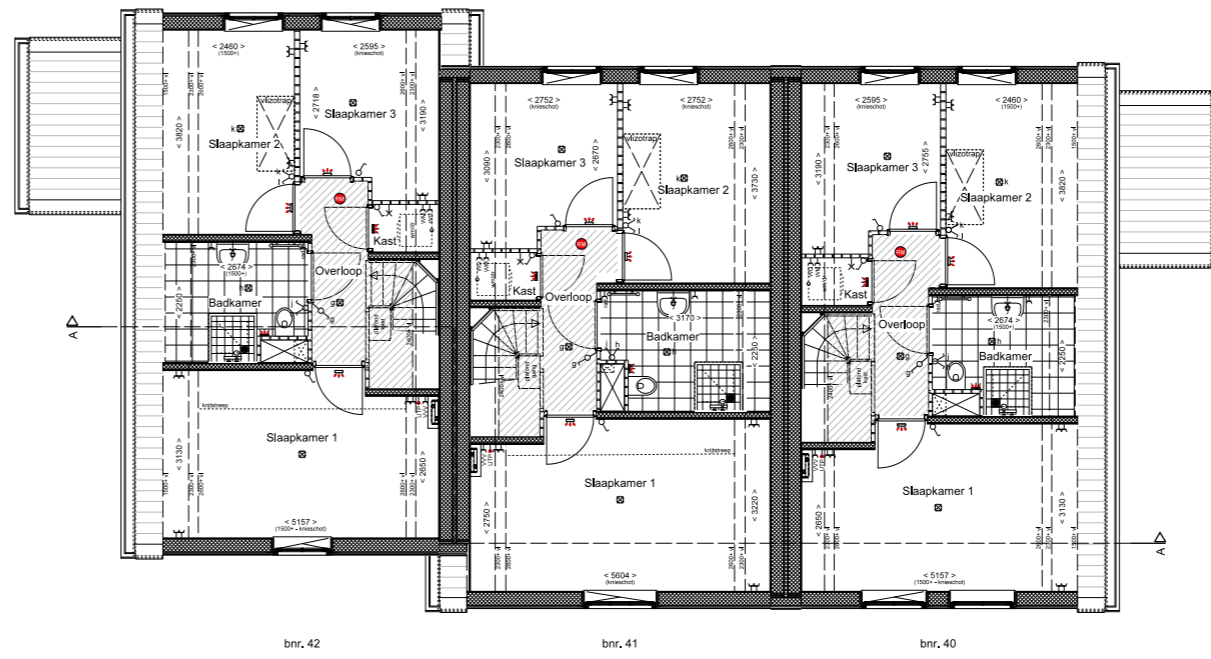
bnr. 42  
Linkerzijgevel



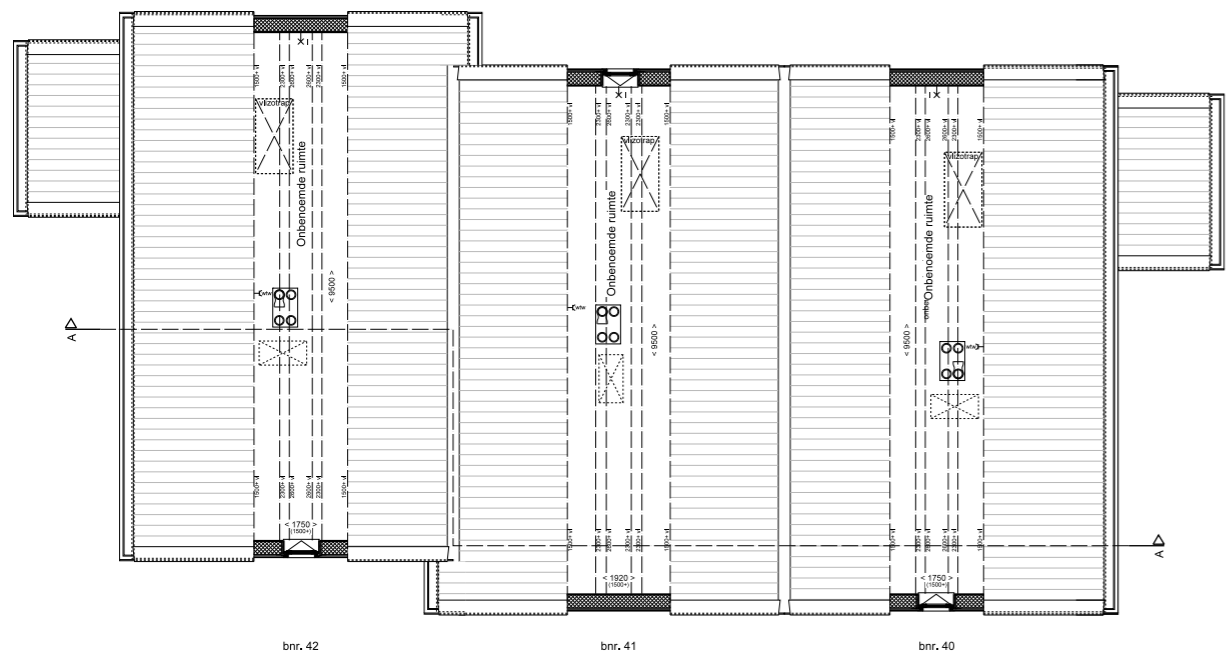
bnr. 42 bnr. 41 bnr. 40  
Doornede



bnr. 42 bnr. 41 bnr. 40  
Begane grond



bnr. 42 bnr. 41 bnr. 40  
Eerste verdieping



bnr. 42 bnr. 41 bnr. 40  
Tweede verdieping



# 'T EILANDHART

- MARKEN -

## Renvooi

	HSB wand met variërende afwerking		warmtepomp, indicatief
	kalkzandsteen		Voerverwarmingverdelers, indicatief
	dragende HSB wand		elektrische radiator, indicatief
	lichte scheidingwand		deels met en deels zonder onkasting
	constructief beton		wm
	constructief deur		sd
	verzwaarde deur (im geluid)		n.b. installaties E- en W nader te bepalen door installateur (afmetingen sparringen, postjes leidingen etc)
	krijtstreep methode		stf
			standleiding riool
			mk
			meterkast
			hwa
			hemelwaterafvoer

De krijtstreep methode  
In meerdere verblijfsruimtes is de krijtstreep methode toegepast. Een ruimte hoeft binnen de bouweiggeving niet fysiek door wanden omgeven te zijn. Er kan gewerkt worden met een 'fictieve' scheidingconstructie voor een functiegebied, verblijfsgebied, functieruimte of verblijfsruimte. Deze methode wordt toegepast als een gebied niet aan de eisen voor daglichttoetreding kan voldoen, de oppervlakte van het verblijfsgebied wordt afgestemd op de beschikbare hoeveelheid daglichtoppervlakte.

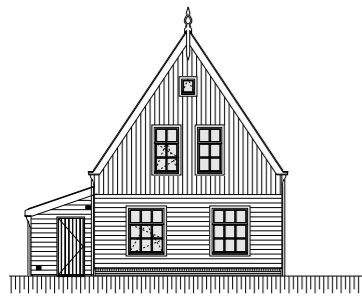
## Renvooi electra

	bel en bedrukker		toevoerentil MV (plafond-wand)
	enkeelpolige schakelaar		afvoerentil MV (plafond-wand)
	dubbelpolige schakelaar		buitenkraan
	wisselschakelaar		verlaagd plafond (bv WTW)
	krusschakelaar		
	3 standenschakelaar voor ventilatie		
	schakelaar incl. wandcontactdoos		
	dubbel wandcontactdoos, gear		
	enkel wandcontactdoos, gear		
	wandlichtpunt		
	wandlichtpunt op schemerschakelaar		
	interne aansluiting		
	plafondlichtpunt		
	rookmelder (aangesloten op lichtnet)		
	kamerthermostaat		
	perlex aansluiting		
	aansluiting boiler		
	aansluiting warmtepomp		
	aansluiting vaatwasser		
	aansluiting koelkast		
	aansluiting wasmachine		
	aansluiting wasdroger		
	aansluiting afzuigkap		

## KOPERSCONTRACTSTUK

DISCLAIMER  
De op deze tekeningen aangegeven maten zijn circa maten in millimeters en tussen de wanden/vloeren gemeten, waarbij geen rekening is gehouden met enige wandafwerking, plinten, affimerring, etc. In verband met de nauwkeurige uitwerking van de details, constructies, maatvoering materiaal en d. kunnen er kleine afwijkingen ontstaan ten opzichte van de nu vermelde gegevens. Deze geringe afwijkingen geven geen aanleiding tot verrekening. Aan de in deze tekeningen gemeten maten kunnen geen rechten worden ontleend. De op deze tekeningen aangegeven maatvoering is niet geschikt voor opdrachten aan derden door kopertul. De op deze tekeningen gestippeld weergegeven elementen en/of aangegeven alternatieven behoren niet tot de standaardlevering. De informatie op deze tekeningen is met grote zorg samengesteld. Desondanks is het mogelijk dat gepubliceerde informatie fouten bevat, of onvolledig/ onjuist is. Deze kunnen worden aangepast. De posities van aansluitingen en installatie-onderdelen zijn indicatief op de tekening weergegeven. De exacte aantallen en posities zullen na berekening in het werk door de installateurs worden bepaald en kunnen afwijken van deze tekening.

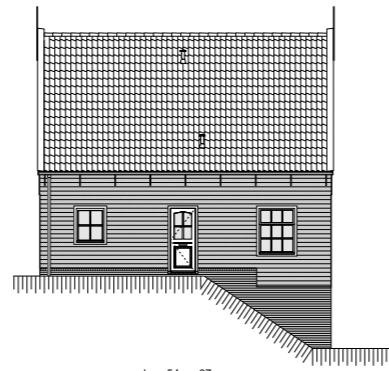
PROJECT T Eilandhart - Marken	REALISATIE HSB Bouw	
OPDRACHTGEVER HSB Ontwikkeling		
ONDERWERP Woningen blok 11, bnr's 40 t/m 42, Type A-sp	DATUM 21-06-2024	
FORMAAT A1	SCHAAL 1:50 / 1:100	



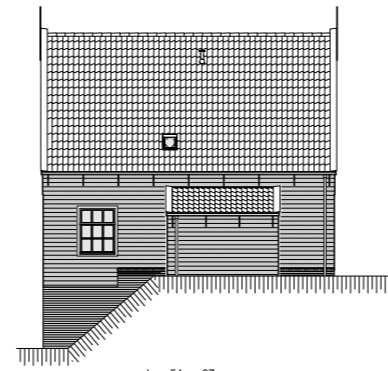
bnr. 54 en 67  
Voorgevel



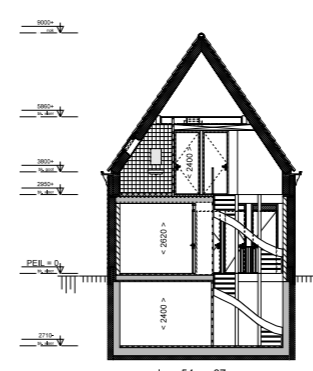
bnr. 54 en 67  
Achtergevel



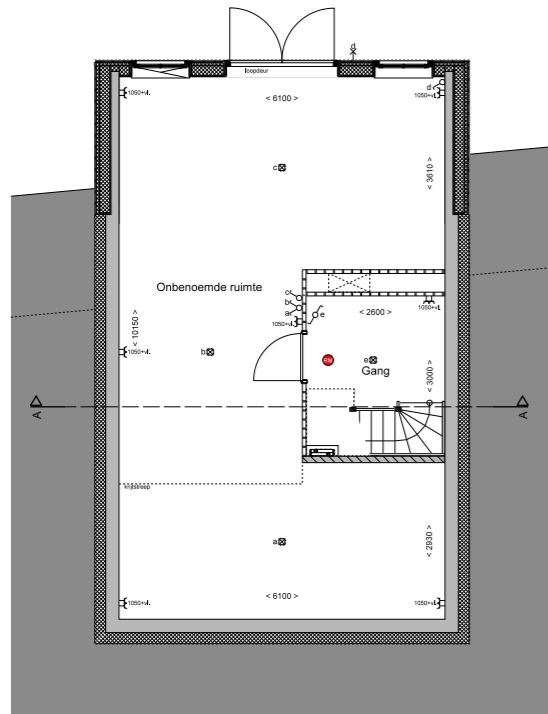
bnr. 54 en 67  
Rechterzijgevel



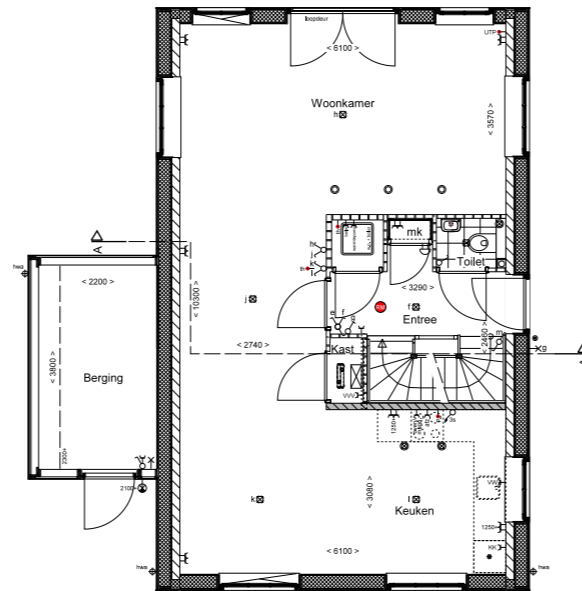
bnr. 54 en 67  
Linkerzijgevel



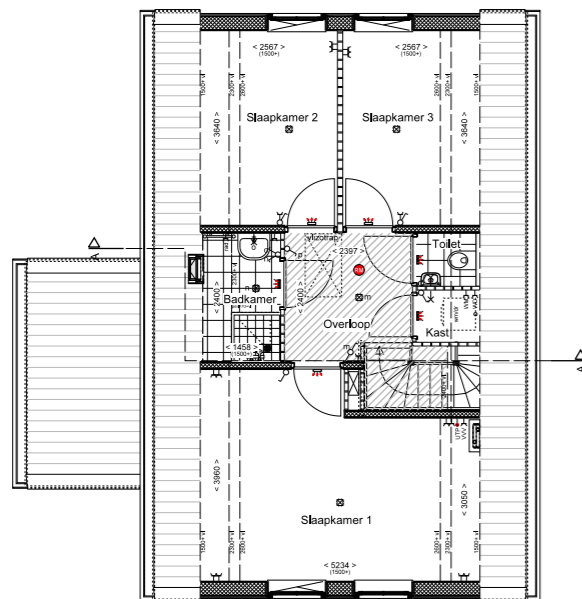
bnr. 54 en 67  
Doornede



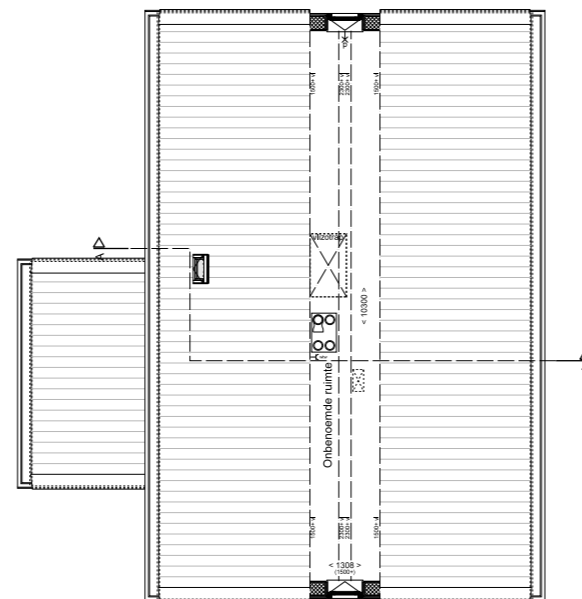
bnr. 54 en 67  
Kelder



bnr. 54 en 67  
Begane grond



bnr. 54 en 67  
Eerste verdieping



bnr. 54 en 67  
Tweede verdieping



# 'T EILANDHART

- MARKEN -

## Renvooi

	HSB wand met variërende afwerking		warmtepomp, indicatief
	kalkzandsteen		isotatie
	dragende HSB wand		elektrische radiator, indicatief
	lichte scheidingswand		elektrische radiator, indicatief
	constructief beton		mogelijke plaats wasmachine
	draairichting deur		mogelijke plaats wasdroger
	verzwaarde deur ivm geluid		n.b. installaties C- en W nader te bepalen door installateur (afmetingen sparringen, postjes leidingen etc)
	krijtstreep methode		stf standleiding riool
			mk meterkast
			hwa hemelwaterafvoer

De krijtstreep methode  
In meerdere verblijfsruimtes is de krijtstreep methode toegepast. Een ruimte hoeft binnen de bouweiggeving niet fysiek door wanden omgeven te zijn. Er kan gewerkt worden met een 'fictieve' scheidingsconstructie voor een functiegebied, verblijfsgebied, functieruimte of verblijfsruimte. Deze methode wordt toegepast als een gebied niet aan de eisen voor daglichtbetreding kan voldoen, de oppervlakte van het verblijfsgebied wordt afgestemd op de beschikbare hoeveelheid daglichtoppervlakte.

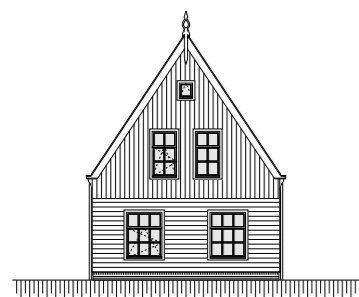
## Renvooi electra

	bel en bedrukker		enkelepole schakelaar		toevoerentel MV (plafond-wand)
	dubbel-pole schakelaar		afvoerentel MV (plafond-wand)		buitenkraan
	krusschakelaar		verlaagd plafond ipv WTW		
	3 standersschakelaar voor ventilatie				
	dubbel wandcontactdoos, gear				
	enkel wandcontactdoos, gear				
	wandlichtpunt				
	wandlichtpunt op schemerschakelaar				
	internetaansluiting				
	plafondlichtpunt				
	rookmelder (aangesloten op lichtnet)				
	kamerthermostaat				
	perflex aansluiting				
	aansluiting boiler				
	aansluiting warmtepomp				
	aansluiting vaatwasser				
	aansluiting wasmachine				
	aansluiting wasdroger				
	aansluiting afzuigkap				

## KOPERSCONTRACTSTUK

DISCLAIMER  
De op deze tekeningen aangegeven maten zijn circa maten in millimeters en tussen de wanden/vloeren gemeten, waarbij geen rekening is gehouden met enige wandafwerking, plinten, affimerring, etc. In verband met de nauwkeurige uitwerking van de details, constructies, maatvoering materiaal en d.d. kunnen er kleine afwijkingen ontstaan ten opzichte van de nu vermelde gegevens. Deze geringe afwijkingen geven geen aanleiding tot verrekening. Aan de in deze tekeningen gemeten maten kunnen geen rechten worden ontleend. De op deze tekeningen aangegeven maatvoering is niet geschikt voor opdrachten aan derden door kopertu. De op deze tekeningen gestippeld weergegeven elementen en/of aangegeven alternatieven behoren niet tot de standaardvoering. De informatie op deze tekeningen is met grote zorg samengesteld. Desondanks is het mogelijk dat gepubliceerde informatie fouten bevat, of onvolledig/onjuist is. Deze kunnen worden aangepast. De posities van aansluitingen en installatie-onderdelen zijn indicatief op de tekening weergegeven. De exacte aantallen en posities zullen na berekening in het werk door de installateurs worden bepaald en kunnen afwijken van deze tekening.

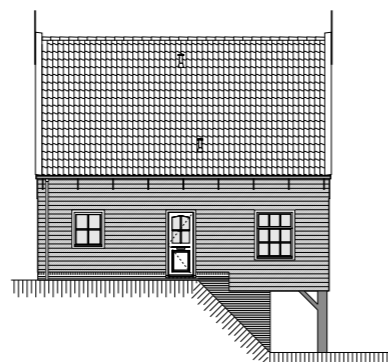
PROJECT 't Eilandhart - Marken	REALISATIE HSB Bouw	
OPDRACHTGEVER HSB Ontwikkeling		
ONDERWERP Woningen blok 13 en 22, bnr's 54 en 67, Type M02	DATUM 21-06-2024	
FORMAAT A1	SCHAAL 1:50 / 1:100	



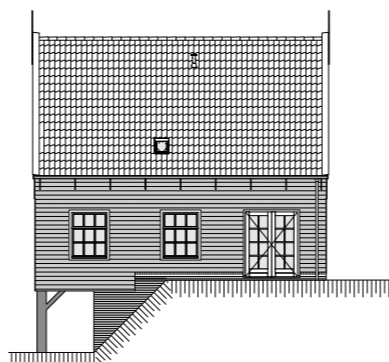
bnrs, 55, 65, en 66  
Voorgevel



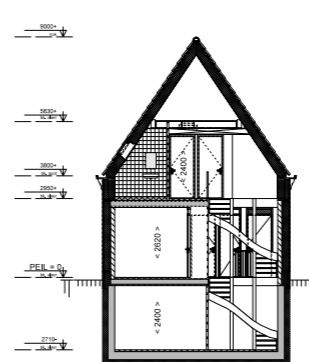
bnrs, 55, 65, en 66  
Achtergevel



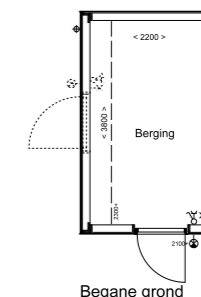
bnrs, 55, 65, en 66  
Rechterzijgevel



bnrs, 55, 65, en 66  
Linkerzijgevel

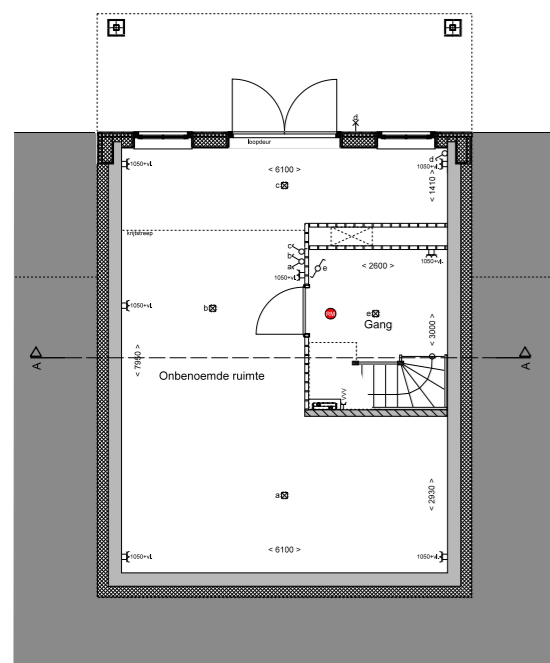
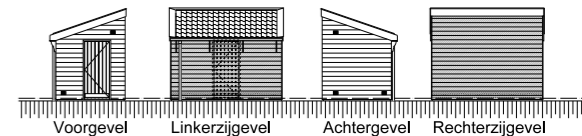


bnrs, 55, 65, en 66  
Doornede

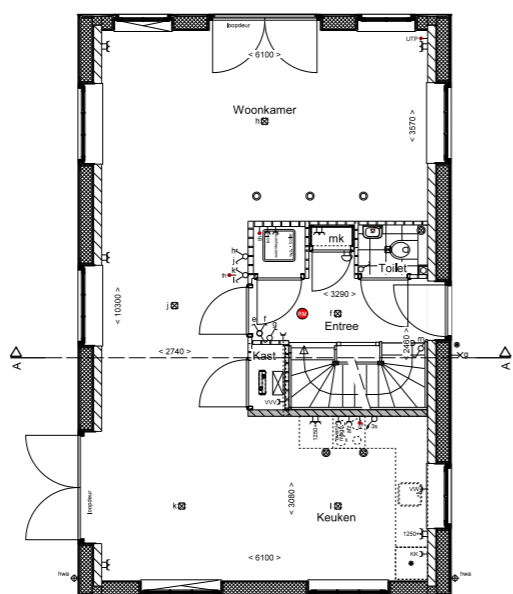


**Bergingen**  
-Berging bnr 55 is gespiegeld.  
-Berging bnr 65 is als getekend.  
-Berging bnr 66 is als getekend met deur in zijgevel.

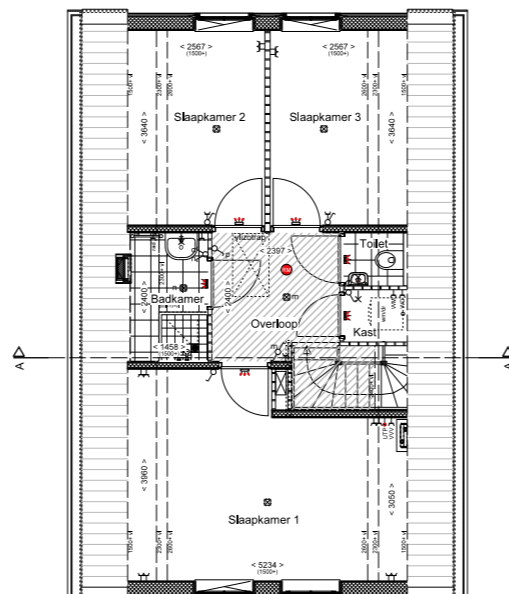
Begane grond



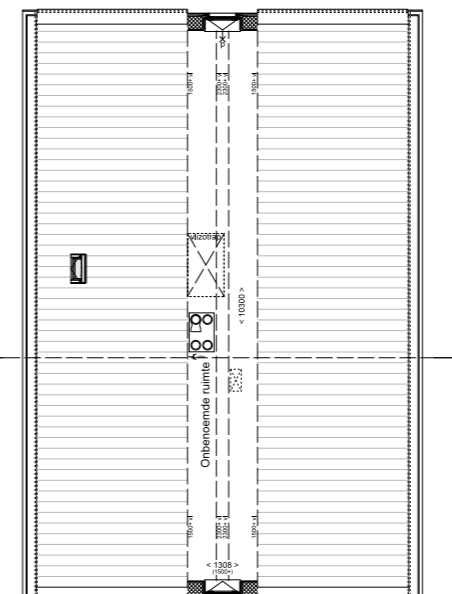
bnrs, 55, 65, en 66  
Kelder



bnrs, 55, 65, en 66  
Begane grond



bnrs, 55, 65, en 66  
Eerste verdieping



bnrs, 55, 65, en 66  
Tweede verdieping



# 'T EILANDHART

- MARKEN -

## Renvooi

HSB wand met variërende afwerking	warmtepomp, indicatief
alkalischbeton	Voerverwarmingverdelers, indicatief
isolaties	deels met en deels zonder omkasting
dragende HSB wand	elektrische radiator, indicatief
lichte scheidingswand	mogelijke plaats wasmachine
constructief beton	mogelijke plaats wasdroger
draainrichting deur	n.b. installaties E- en W nader te bepalen door installateur (afmetingen spelingen, posities leidingen etc)
verzwaaarde deur (im geluid)	stf standleiding riool
	mk meterkast
	hwa hemelwaterafvoer
... 222222	krijtstreep methode

De krijtstreep methode  
In meerdere verblijfsruimtes is de krijtstreep methode toegepast. Een ruimte hoeft binnen de bouwregelgeving niet fysiek door wanden omgeven te zijn. Er kan gewerkt worden met een 'fictieve' scheidingsconstructie voor een functiegebied, verblijfsgebied, functieruimte of verblijfsruimte. Deze methode wordt toegepast als een gebied niet aan de eisen voor daglichttoetreding kan voldoen, de oppervlakte van het verblijfsgebied wordt afgestemd op de beschikbare hoeveelheid daglichttoetreding.

## Renvooi electra

bel en bedrukker	toevoerentel MV (plafond-wand)
enkeelpolige schakelaar	afvoerentel MV (plafond-wand)
dubbelpolige schakelaar	buitenkraan
wisselschakelaar	
krusschakelaar	verlaagd plafond tbv WTW
3 standenschakelaar voor ventilatie	
schakelaar incl. wandcontactdoos	
dubbel wandcontactdoos, gear	
enkel wandcontactdoos, gear	
wandlichtpunt	
wandlichtpunt op schemerschakelaar	
interne aansluiting	
plafondlichtpunt	
rookmelder (aangesloten op lichtnet)	
→ th kamerthermostaat	
→ p perlex aansluiting	
→ boiler aansluiting boiler	
→ warmtepomp aansluiting warmtepomp	
→ vw aansluiting vaatwasser	
→ vx aansluiting koelkast	
→ wv aansluiting wasmachine	
→ wo aansluiting wasdroger	
→ wu aansluiting afzuigkap	

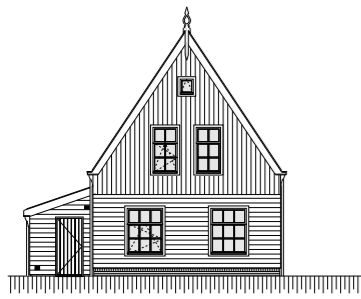
## Renvooi overig

→ of →	toevoerentel MV (plafond-wand)
→ of →	afvoerentel MV (plafond-wand)
→ bk	buitenkraan
→	verlaagd plafond tbv WTW

## KOPERSCONTRACTSTUK

**DISCLAIMER**  
De op deze tekeningen aangegeven maten zijn circa maten in millimeters en tussen de wanden/vloeren gemeten, waarbij geen rekening is gehouden met enige wandafwerking, plinten, affimmering, etc. In verband met de nauwkeurige uitwerking van de details, constructies, maatvoering materialen e.d. kunnen er kleine afwijkingen ontstaan ten opzichte van de nu vermelde gegevens. Deze geringe afwijkingen geven geen aanleiding tot verrekening. Aan de in deze tekeningen aangegeven maten kunnen geen rechten worden ontleend. De op deze tekeningen aangegeven maatvoering is niet geschikt voor opdrachten aan derden door kopertul. De op deze tekeningen gestippeld weergegeven elementen en/of aangegeven alternatieven behoren niet tot de standaardlevering. De informatie op deze tekeningen is met grote zorg samengesteld. Desondanks is het mogelijk dat gepubliceerde informatie fouten bevat, of onvolledig/onjuist is. Deze kunnen worden aangepast. De posities van aansluitingen en installatie-onderdelen zijn indicatief op de tekening weergegeven. De exacte aantallen en posities zullen na berekening in het werk door de installateurs worden bepaald en kunnen afwijken van deze tekening.

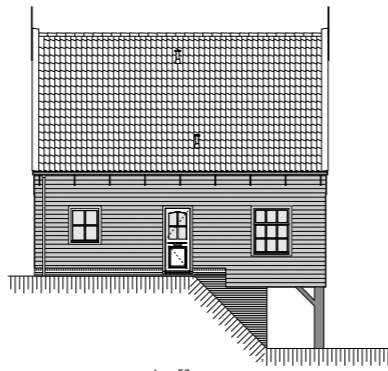
PROJECT 't Eilandhart - Marken	REALISATIE HSB Bouw	
OPDRACHTGEVER HSB Ontwikkeling		
ONDERWERP Woningen blok 14, 20 en 21, bnr's 55, 65 en 66, Type Ma	DATUM 21-06-2024	
FORMAAT A1	SCHAAL 1/50 / 1/100	



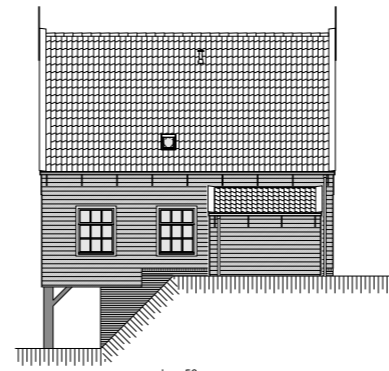
bnr. 56  
Voorgevel



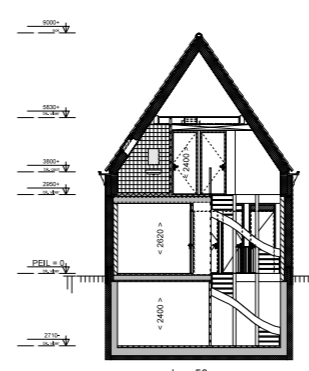
bnr. 56  
Achtergevel



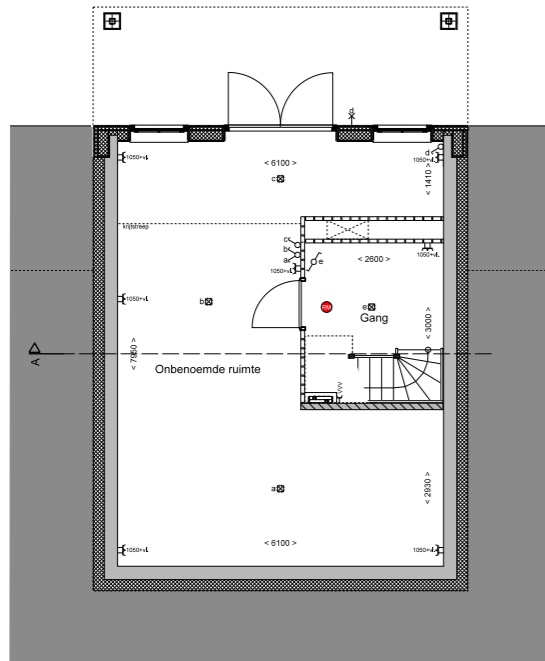
bnr. 56  
Rechterzijgevel



bnr. 56  
Linkerzijgevel

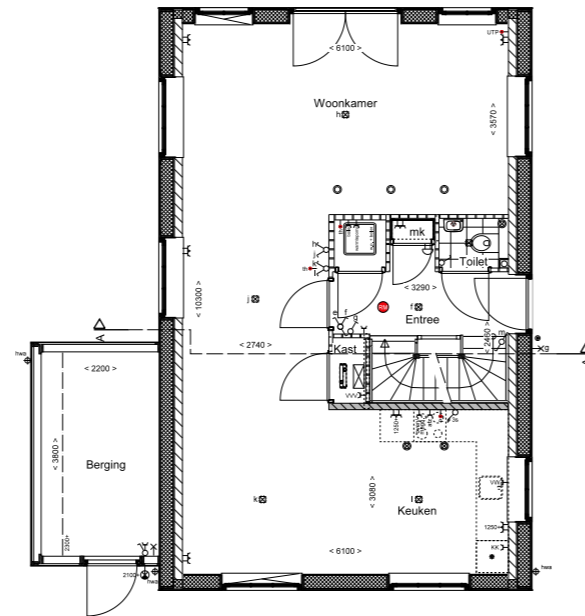


bnr. 56  
Doornede



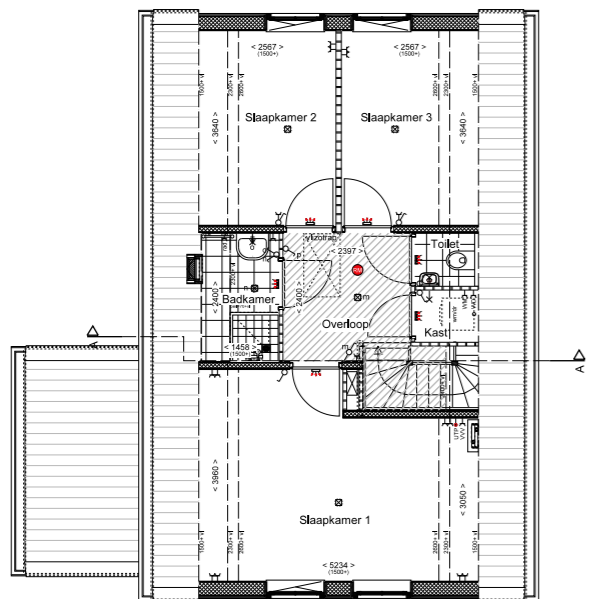
Kelder

bnr. 56



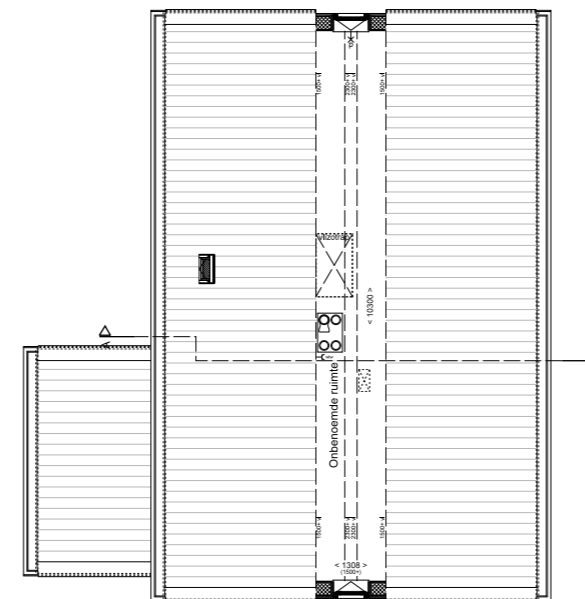
Begane grond

bnr. 56



Eerste verdieping

bnr. 56



Tweede verdieping

bnr. 56



# 'T EILANDHART

- MARKEN -

## Renvooi

	HSB wand met variërende afwerking		warmtepomp, indicatief
	kalkzandsteen		deels met en deels zonder onkasting
	isolatie		elektrische radiator, indicatief
	dragende HSB wand		elektrische radiator, indicatief
	lichte scheidingwand		elektrische radiator, indicatief
	constructief beton		elektrische radiator, indicatief
	draairichting deur		elektrische radiator, indicatief
	verzwaarde deur (im geluid)		elektrische radiator, indicatief
	...		elektrische radiator, indicatief
	...		elektrische radiator, indicatief

De krijstreep methode  
In meerdere verblijfsruimtes is de krijstreep methode toegepast. Een ruimte hoeft binnen de bouwregelgeving niet fysiek door wanden omgeven te zijn. Er kan gewerkt worden met een 'fictieve' scheidingconstructie voor een functiegebied, verblijfsgebied, functieruimte of verblijfsruimte. Deze methode wordt toegepast als een gebied niet aan de eisen voor daglichttoetreding kan voldoen, de oppervlakte van het verblijfsgebied wordt afgestemd op de beschikbare hoeveelheid daglichtoppervlakte.

## Renvooi electra

	bel en bedrukker		enkelepole schakelaar		dubbelpolige schakelaar		wisselschakelaar		krusschakelaar		3 standenschakelaar voor ventilatie		schakelaar incl. wandcontactdoos		dubbel wandcontactdoos, gear		enkel wandcontactdoos, gear		wandlichtpunt		wandlichtpunt op schemerschakelaar		internetaansluiting		plafondlichtpunt		rookmelder (aangesloten op lichtnet)		kamerthermostaat		perflex aansluiting		aansluiting boiler		aansluiting warmtepomp		aansluiting vaatwasser		aansluiting wasmachine		aansluiting wasdroger		aansluiting afzuigkap
--	------------------	--	-----------------------	--	-------------------------	--	------------------	--	----------------	--	-------------------------------------	--	----------------------------------	--	------------------------------	--	-----------------------------	--	---------------	--	------------------------------------	--	---------------------	--	------------------	--	--------------------------------------	--	------------------	--	---------------------	--	--------------------	--	------------------------	--	------------------------	--	------------------------	--	-----------------------	--	-----------------------

## Renvooi overig

	toevoerentel MV (plafond-wand)
	afvoerentel MV (plafond-wand)
	buitenkraan
	verlaagd plafond t.b.v. WTW

## KOPERSCONTRACTSTUK

DISCLAIMER  
De op deze tekeningen aangegeven maten zijn circa maten in millimeters en tussen de wanden/vloeren gemeten, waarbij geen rekening is gehouden met enige wandafwerking, plinten, affimerring, etc. In verband met de nauwkeurige uitwerking van de details, constructies, maatvoering materialen e.d. kunnen er kleine afwijkingen ontstaan ten opzichte van de nu vermelde gegevens. Deze geringe afwijkingen geven geen aanleiding tot verrekening. Aan de in deze tekeningen gemeten maten kunnen geen rechten worden ontleend. De op deze tekeningen aangegeven maatvoering is niet geschikt voor opdrachten aan derden door kopertul. De op deze tekeningen gestippeld weergegeven elementen en/of aangegeven alternatieven behoren niet tot de standaardlevering. De informatie op deze tekeningen is met grote zorg samengesteld. Desondanks is het mogelijk dat gepubliceerde informatie fouten bevat, of onvolledig/onjuist is. Deze kunnen worden aangepast. De posities van aansluitingen en installatie-onderdelen zijn indicatief op de tekening weergegeven. De exacte aantallen en posities zullen na berekening in het werk door de installateurs worden bepaald en kunnen afwijken van deze tekening.

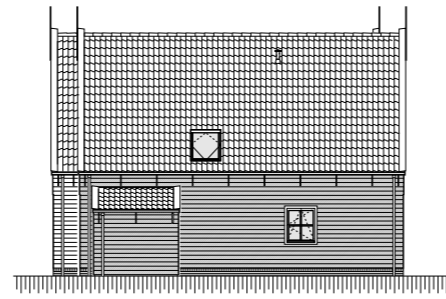
PROJECT 't Eilandhart - Marken	REALISATIE HSB Bouw	
OPDRACHTGEVER HSB Ontwikkeling		
ONDERWERP Woningen blok 15, bnr 56 Type Ma	DATUM 21-06-2024	
FORMAAT A1	SCHAAL 1:50 / 1:100	



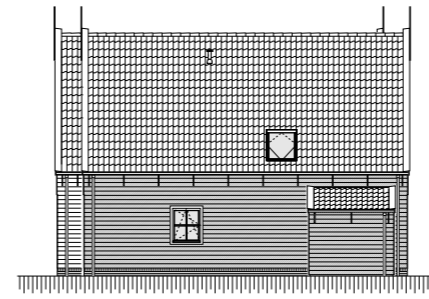
Voorgevel  
bnr. 58



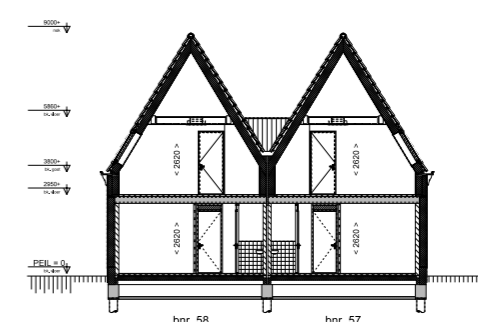
Achtergevel  
bnr. 57



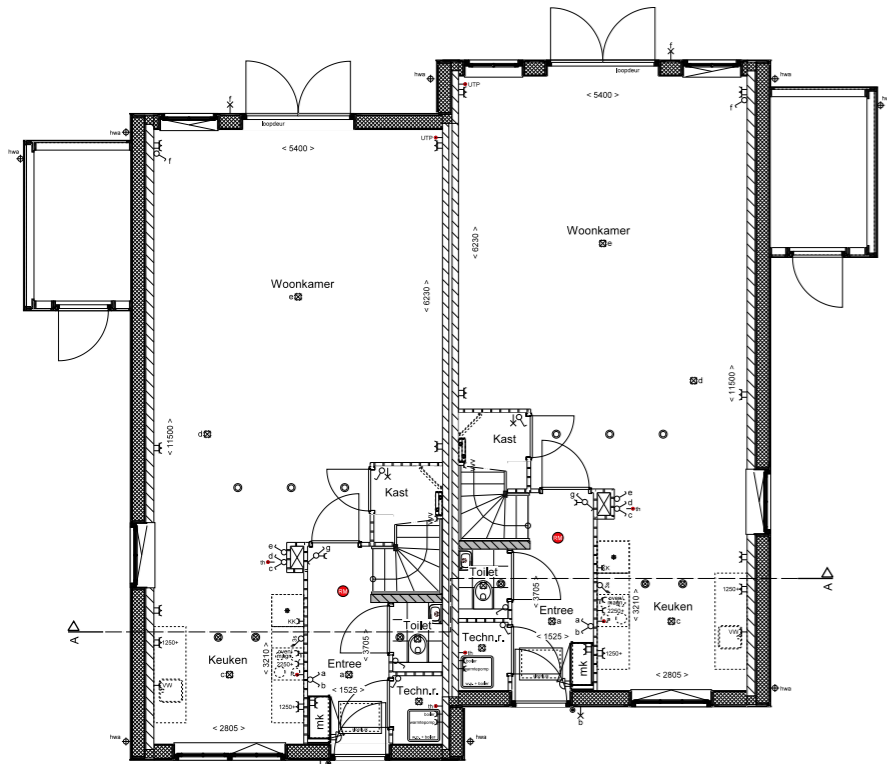
Linkerzijgevel  
bnr. 58



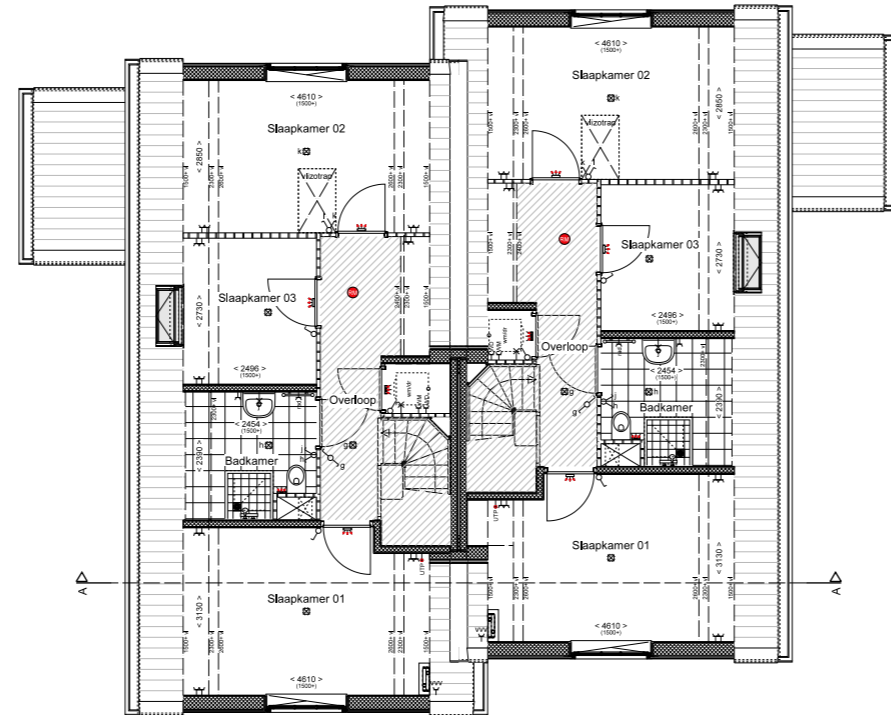
Rechterzijgevel  
bnr. 57



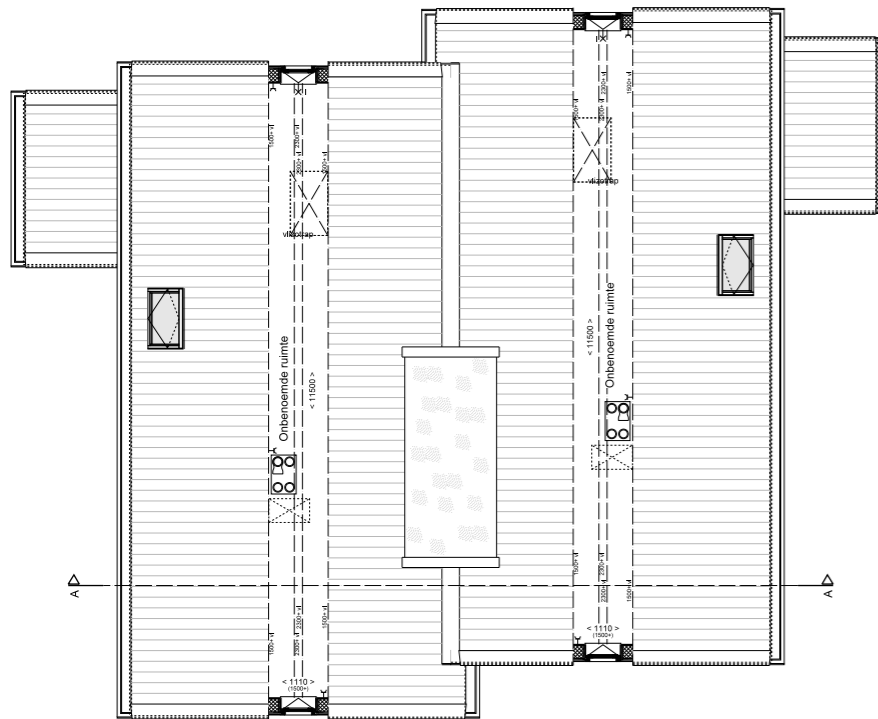
Doorsnede



Begane grond  
bnr. 58



Eerste verdieping  
bnr. 58



Tweede verdieping  
bnr. 58



# 'T EILANDHART

- MARKEN -

## Renvooi

HSB wand met variërende afwerking	warmtepomp, indicatief
kalkzandsteen	Voerverwarmingverdelers, indicatief
isolate	elektrische radiator, indicatief
dragende HSB wand	deels met en deels zonder onkasting
lichte scheidingswand	wm
constructief beton	wd
draairichting deur	n.b. installaties C- en W nader te bepalen door installateur (afmetingen sparringen, postjes leidingen etc)
verzwaaarde deur ivm geluid	stf
	mk
	hwa
	standleiding riool
	meterkast
	hemelwaterafvoer
	...

De krijtstreep methode  
In meerdere verblifruimtes is de krijtstreep methode toegepast. Een ruimte hoeft binnen de bouwregelgeving niet fysiek door wanden omgeven te zijn. Er kan gewerkt worden met een 'fictieve' scheidingsconstructie voor een functiegebied, verblifgebied, functieruimte of verblifruimte. Deze methode wordt toegepast als een gebied niet aan de eisen voor daglichttoetreding kan voldoen, de openlakte van het verblifgebied wordt afgestemd op de beschikbare hoeveelheid daglichttoppenlakte.

## Renvooi electra

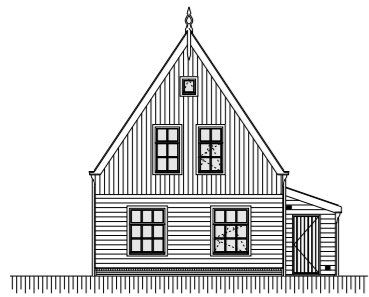
bel en bedrukker	toevoerentel MV (plafond-wand)
enkeelpolige schakelaar	afvoerentel MV (plafond-wand)
dubbelpolige schakelaar	buitenkraan
wisselschakelaar	
krusschakelaar	verlaagd plafond tbv WTW
3 standenschakelaar voor ventilatie	
schakelaar incl. wandcontactdoos	
dubbel wandcontactdoos, gear	
enkel wandcontactdoos, gear	
wandlichtpunt	
wandlichtpunt op schemerschakelaar	
interne aansluiting	
plafondlichtpunt	
rookmelder (aangesloten op lichtnet)	
th	
th	
p	
boiler	
warmtepomp	
cvw	
cvw	
cvw	
cvw	
cvw	
cvw	
cvw	

## KOPERSCONTRACTSTUK

DISCLAIMER  
De op deze tekeningen aangegeven maten zijn circa maten in millimeters en tussen de wanden/vloeren gemeten, waarbij geen rekening is gehouden met enige wandafwerking, plinten, affimerring, etc. In verband met de nauwkeurige uitwerking van de details, constructies, maatvoering materialen e.d. kunnen er kleine afwijkingen ontstaan ten opzichte van de nu vermelde gegevens. Deze geringe afwijkingen geven geen aanleiding tot verrekening. Aan de in deze tekeningen gemeten maten kunnen geen rechten worden ontleend. De op deze tekeningen aangegeven maatvoering is niet geschikt voor opdrachten aan derden door kopertijl. De op deze tekeningen gestippeld weergegeven elementen en/of aangegeven alternatieven behoren niet tot de standaardlevering. De informatie op deze tekeningen is met grote zorg samengesteld. Desondanks is het mogelijk dat gepubliceerde informatie fouten bevat, of onvolledig/onjuist is. Deze kunnen worden aangepast. De exacte aantallen en posities zullen na berekening in het werk door de installateurs worden bepaald en kunnen afwijken van deze tekening.

PROJECT 't Eilandhart - Marken	REALISATIE HSB Bouw	
OPDRACHTGEVER HSB Ontwikkeling		
ONDERWERP Woningen blok 16, bnr's 57 en 58, Type R	SCHAAL 1:50 / 1:100	DATUM 21-06-2024
FORMAAT A1		

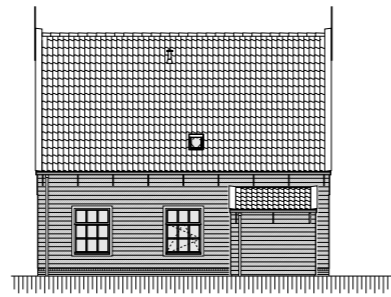




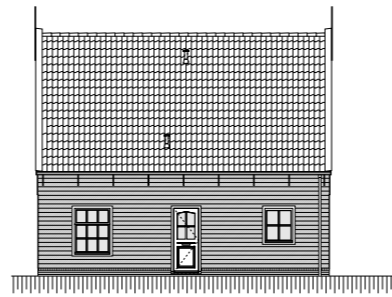
bnr. 61  
Voorgevel



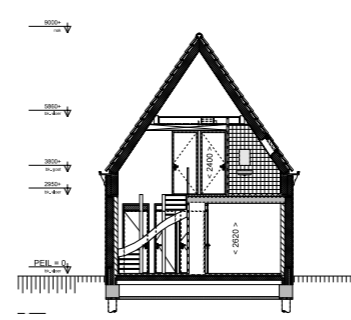
bnr. 61  
Achtergevel



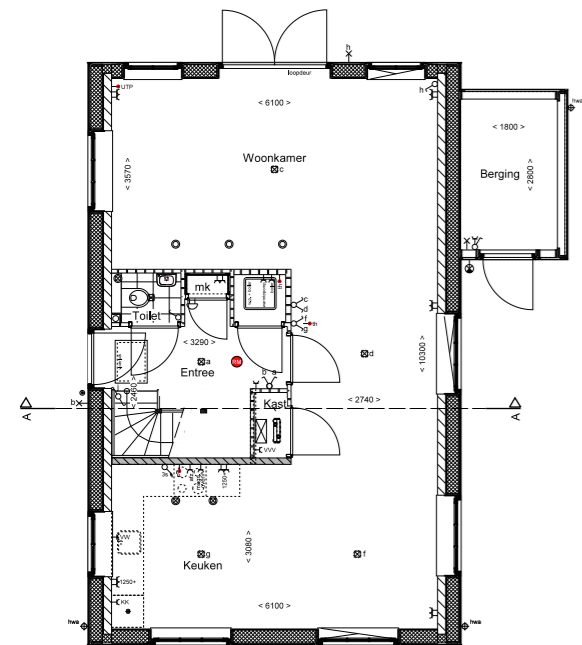
bnr. 61  
Rechterzijgevel



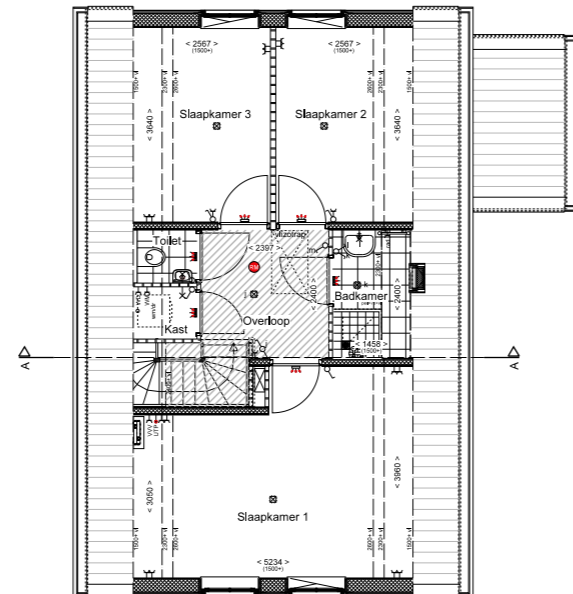
bnr. 61  
Linkerzijgevel



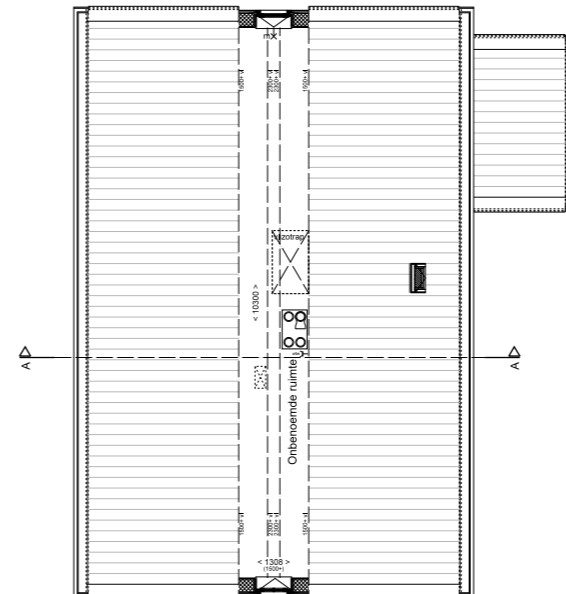
bnr. 61  
Doornede A-A



bnr. 61  
Begane grond



bnr. 61  
Eerste verdieping



bnr. 61  
Tweede verdieping



# 'T EILANDHART

- MARKEN -

## Renvooi

	HSB wand met variërende afwerking		warmtepomp, indicatief
	kalkzandsteen		Voerverwarmingselement, indicatief
	dragende HSB wand		elektrische radiator, indicatief
	lichte scheidingwand		elektrische radiator, indicatief
	constructief beton		elektrische radiator, indicatief
	draairichting deur		elektrische radiator, indicatief
	verzwaarde deur (im geluid)		elektrische radiator, indicatief
	...		...

De krijtstreep methode  
In meerdere verblijfsruimtes is de krijtstreep methode toegepast. Een ruimte hoeft binnen de bouwregelgeving niet fysiek door wanden omgeven te zijn. Er kan gewerkt worden met een 'fictieve' scheidingconstructie voor een functiegebied, verblijfsgebied, functieruimte of verblijfsruimte. Deze methode wordt toegepast als een gebied niet aan de eisen voor daglichttoetreding kan voldoen, de oppervlakte van het verblijfsgebied wordt afgestemd op de beschikbare hoeveelheid daglichtoppervlakte.

## Renvooi electra

	bel en bedrukker		toevoer MV (plafond-wand)
	enkeelpolige schakelaar		afvoer MV (plafond-wand)
	dubbelpolige schakelaar		buitenkraan
	wisselschakelaar		verlaagd plafond tbv WTW
	krusschakelaar		
	3 standenschakelaar voor ventilatie		
	schakelaar incl. wandcontactdoos		
	dubbel wandcontactdoos, gear		
	enkel wandcontactdoos, gear		
	wandlichtpunt		
	wandlichtpunt op schemerschakelaar		
	interne aansluiting		
	plafondlichtpunt		
	rookmelder (aangesloten op lichtnet)		
	→ th		
	→ p		
	→ bo		
	→ wmp		
	→ vw		
	→ vk		
	→ wv		
	→ wvd		
	→ wv		

## KOPERSCONTRACTSTUK

DISCLAIMER  
De op deze tekeningen aangegeven maten zijn circa maten in millimeters en tussen de wanden/vloeren gemeten, waarbij geen rekening is gehouden met enige wandafwerking, plinten, affimerring, etc. In verband met de nauwkeurige uitwerking van de details, constructies, maatvoering materialen e.d. kunnen er kleine afwijkingen ontstaan ten opzichte van de nu vermelde gegevens. Deze geringe afwijkingen geven geen aanleiding tot verrekening. Aan de in deze tekeningingen gemeten maten kunnen geen rechten worden ontleend. De op deze tekeningen aangegeven maatvoering is niet geschikt voor opdrachten aan derden door kopertijl. De op deze tekeningen gestippeld weergegeven elementen en/of aangegeven alternatieven behoren niet tot de standaardlevering. De informatie op deze tekeningen is met grote zorg samengesteld. Desondanks is het mogelijk dat gepubliceerde informatie fouten bevat, of onvolledig/onjuist is. Deze kunnen worden aangepast. De posities van aansluitingen en installatie-onderdelen zijn indicatief op de tekening weergegeven. De exacte aantallen en posities zullen na berekening in het werk door de installateurs worden bepaald en kunnen afwijken van deze tekening.

PROJECT  
't Eilandhart - Marken

OPDRACHTGEVER  
HSB Ontwikkeling

ONDERWERP  
Woningen blok 18, bnr 61 Type M01

FORMAAT  
A1

SCHAAL  
1:50 / 1:100



REALISATIE  
HSB Bouw

DATUM  
21-06-2024